



SISTEMA AGRO-ALIMENTARE

Valore: oltre **522 miliardi** di euro in tutte le sue componenti - agricoltura, agroindustria, commercio all'ingrosso e al dettaglio, ristorazione -, pari a circa il **15% del PIL italiano**.



BIOECONOMIA

Fatturato: oltre **324 miliardi di euro**, di cui **64%** viene da Agricoltura e Industria alimentare, e in crescita **+1,3%**.



AZIENDE AGRICOLE

Oltre **1,5 milioni**, di cui il **27%** con rapporti stabili di mercato, ricoprono il **65% della SAU** (superficie media di 21 ha) e rappresentano il **75% della produzione** standard complessiva.



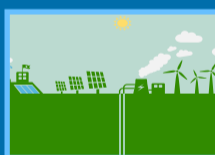
CONTOTERZISMO

In crescita le attività in conto terzi: **+1,7%** in valore. Contributo alle innovazioni tecnologiche ed istituzionali e riduzione del *digital divide*.



AGRICOLTURA URBANA E PERI-URBANA

Città e campagna sempre più interconnesse: **il 21 % delle aziende periurbane** fa vendita diretta. I comuni con orti urbani sono raddoppiati nel decennio (**+48%**) e la superficie dedicata è aumentata di **10 volte**, rispetto al verde pubblico.



AGRICOLTURA ED ENERGIA

-3,9% i consumi di energia del settore agricolo. Cresce, inoltre, il contributo dell'agricoltura alla produzione di energia da FER, che pesano per il **21% sul totale nazionale**.



FORESTE

Si consolida il trend annuo positivo dal 2012, ogni anno aumentano di superficie per **+ 10.542 ettari**.



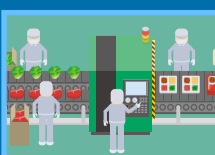
LEGNO DA INDUSTRIA

Nel 2019 **+240% di legno da industria** proveniente dai boschi italiani. Effetto legato alla maggiore disponibilità di piante abbattute durante la tempesta Vaia.



SOSTEGNO PUBBLICO E AGRICOLTURA

Nel 2019, la spesa pubblica è stata di poco **inferiore ai 12 miliardi di euro**, con una **riduzione del 10%** rispetto al 2015. Il **64%** proviene da **risorse comunitarie**, il **21% nazionali** e il **15% regionali**.



INDUSTRIA ALIMENTARE

Importante crescita nel decennio: **+ 12% di valore aggiunto**, **+11% produttività**. Le imprese a controllo nazionale sono cresciute in fatturato più di quelle a controllo estero: rispettivamente **+27,4%** e **+1,2%**.