

FORESTE



La superficie forestale ricopre più di 11 milioni di ettari, circa il **36,7%** del territorio nazionale, un patrimonio ricco di diversità a livello di specie e di ecosistemi, reso però fragile dagli effetti del cambiamento climatico (temperature più elevate, periodi lunghi di siccità, eventi estremi con maggiore rischio di incendi, tempeste e attacchi patogeni)



AGRICOLTURA BIOLOGICA

Diminuiscono i produttori agricoli, ma aumentano quelli che trasformano. Gli operatori complessivi sono 81.731 **(+1,3%)**. La SAU biologica aumenta del **5,1%**, con una incidenza del **16,6%** sulla SAU totale, ma diminuisce la SAU in conversione **(-9,4%)**. 4 regioni **Toscana, Lazio, Calabria, Sicilia** superano la soglia del **25%** della SAU biologica/SAU totale regionale. Sono prossime a raggiungere l'obiettivo: **Marche, Basilicata e Puglia**.



RICERCA IN AGRICOLTURA

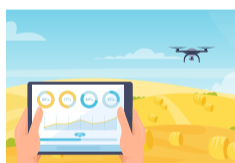
287,2 milioni di euro di stanziamenti pubblici stanziati, **+ 17%** nell'ultimo triennio

DIGITALIZZAZIONE



Aziende agricole: solo il **3-4%** delle aziende utilizza agricoltura di precisione. Il mercato italiano è comunque in crescita. Le oltre 500 soluzioni tecnologiche disponibili stimate sono utilizzate per il 45% durante la semina, il **35%** nella raccolta e il **16%** nella fase di pianificazione.

INNOVAZIONE



57,1% delle imprese alimentari italiane ha introdotto innovazioni di prodotto o di processo nel triennio 2016-2018 di cui:
34,6% nei processi e nei metodi di produzione
29% nel marketing
28% nei sistemi informativi.

LE RISORSE FINANZIARIE DELLA NUOVA PAC



34 miliardi di euro all'Italia fino al 2027

50 miliardi di euro considerando anche il cofinanziamento nazionale dei fondi per lo sviluppo rurale
3,6 miliardi di euro annui destinati ai pagamenti diretti

PNRR



Il PNRR italiano, per un totale di risorse pari a **222,1 miliardi di euro**, si sviluppa su tre assi strategici: digitalizzazione e innovazione, transizione ecologica, inclusione sociale. Gli interventi di diretta competenza del MIPAAF, con una dotazione di **4,88 miliardi di euro**, sono rivolti a:

- Sviluppo della logistica (800 milioni di euro)
- Parco Agrisolare (1,5 miliardi di euro)
- Innovazione e meccanizzazione (500 milioni di euro)
- Investimenti nella resilienza dell'agro-sistema irriguo (880 milioni di euro)
- Contratti di filiera e di distretto (1,2 miliardi di euro).