

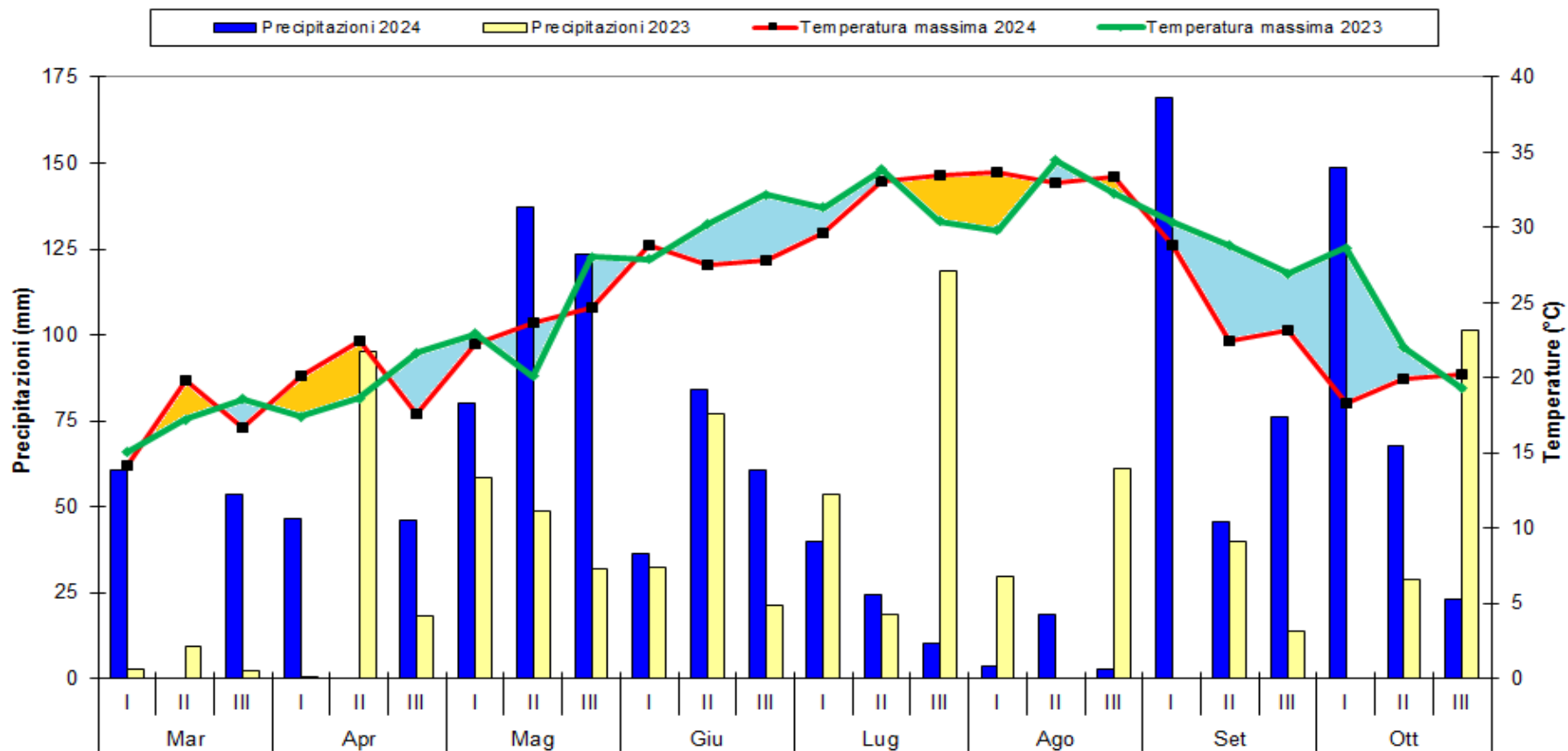
I risultati delle Reti Nazionali di confronto varietale Mais 2024

Giornata del Mais, Bergamo

24/01/2025

Dr. Gianfranco Mazzinelli

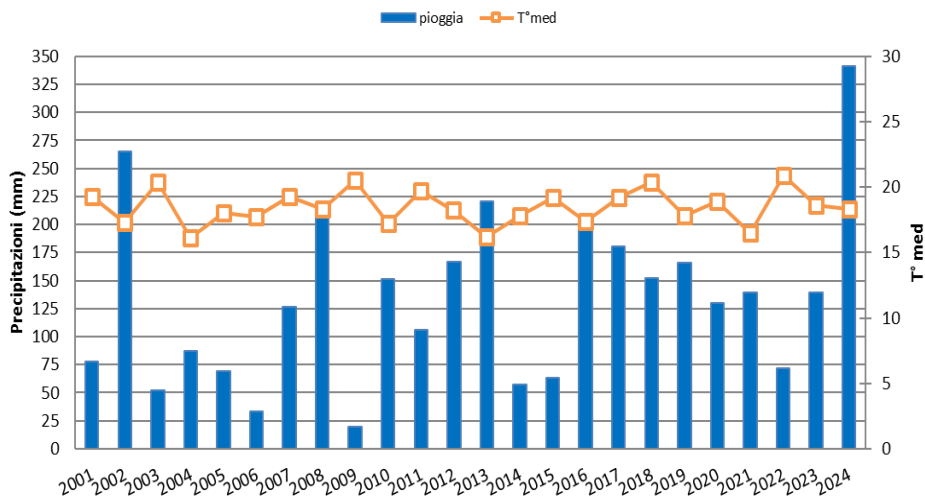
Andamento della temperatura massima e delle precipitazioni nel periodo marzo-ottobre 2024 a Bergamo a confronto con il 2023



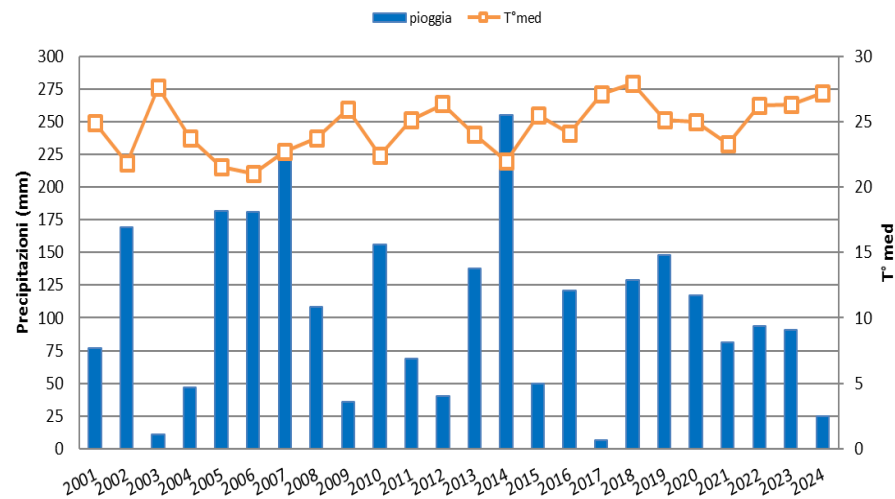
2023 → 863 mm

2024 → 1358 mm ($\Delta = +495$ mm)

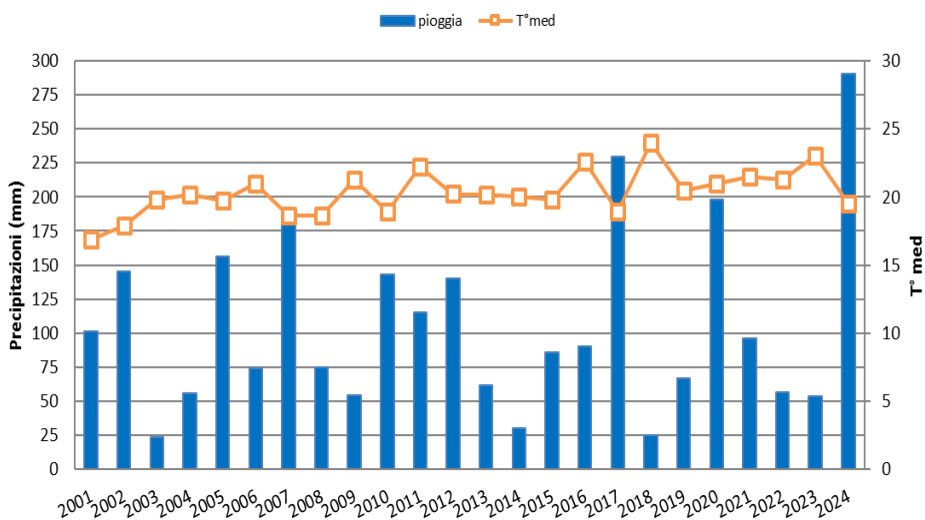
T° media e precipitazioni Maggio



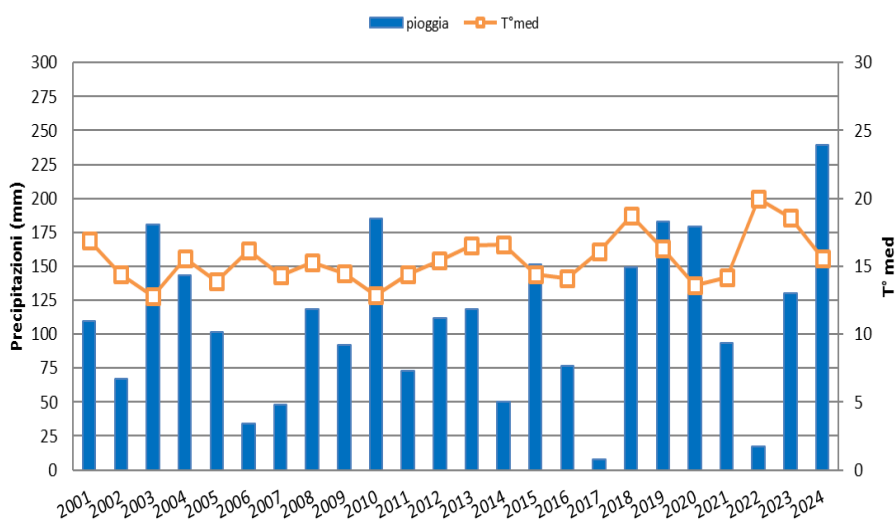
T° media e precipitazioni Agosto



T° media e precipitazioni Settembre



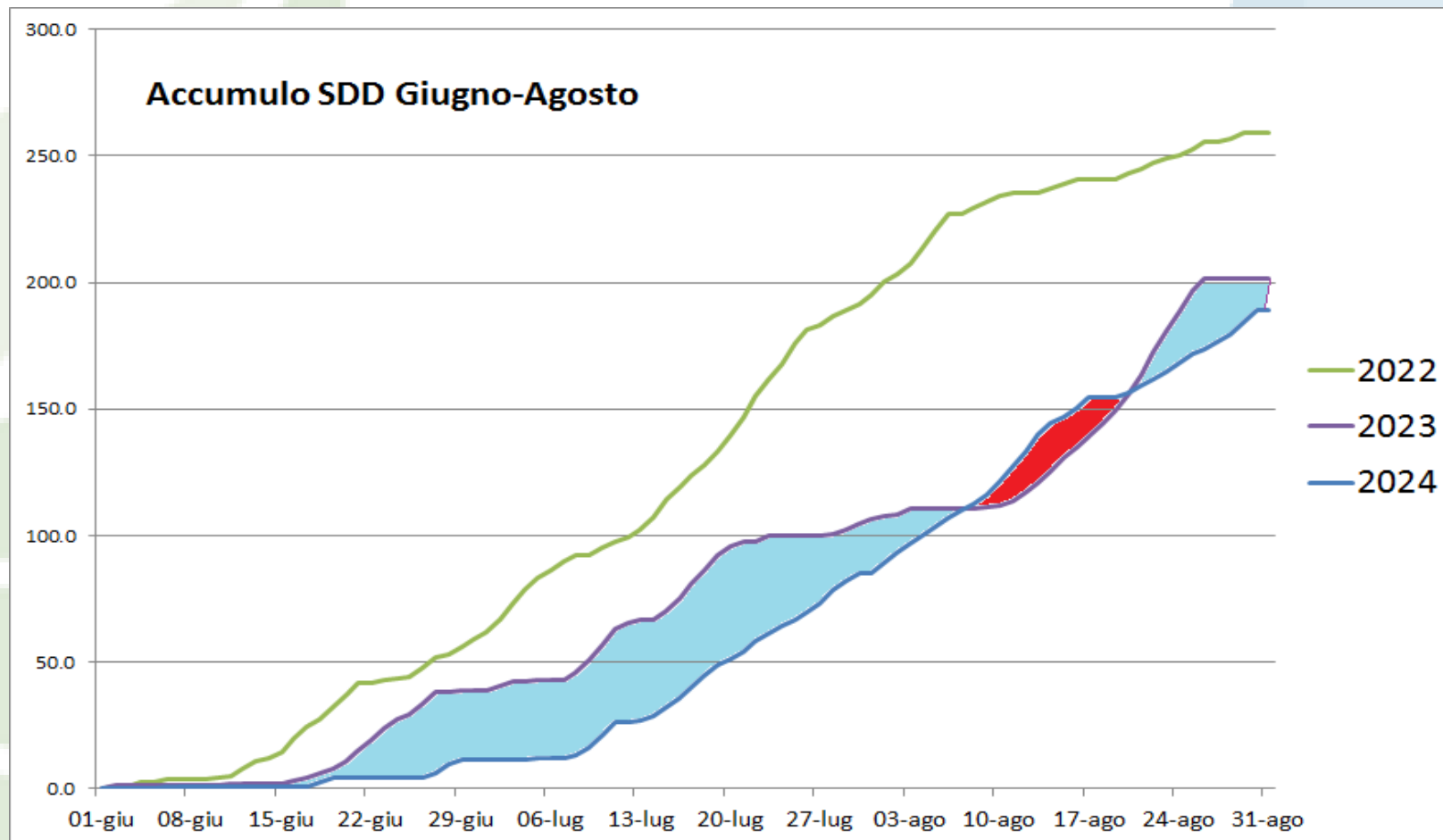
T° media e precipitazioni Ottobre

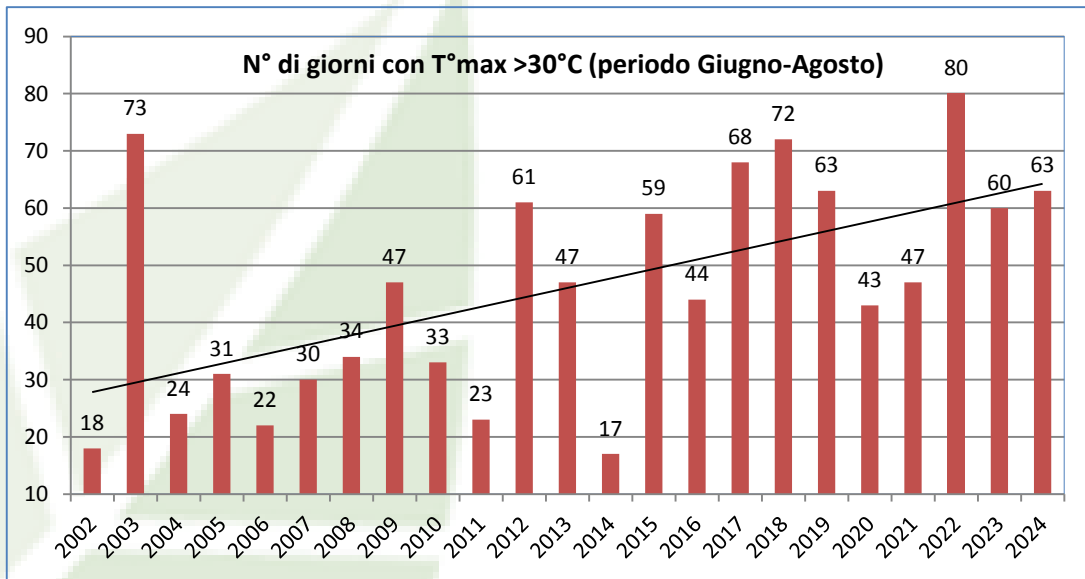


Difficoltà dovute all'andamento meteo 2024

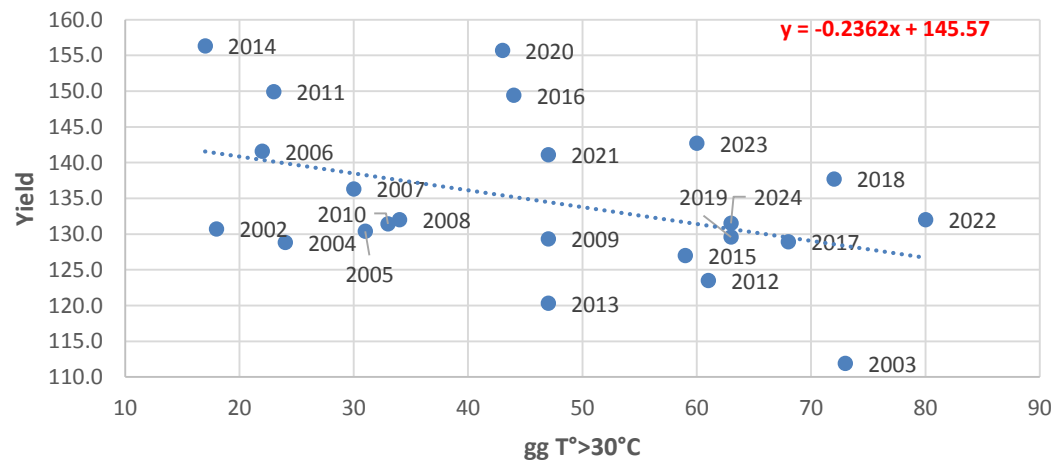
- Generalità delle semine in forte ritardo
- Danni da ristagno idrico (asfissia radicale)
- Danni da marciumi radicali (*Phytium, Fusarium, Rhizoctonia*)
- Fallanze e riduzione di investimento
- Risemine
- Lisciviazione azoto
- Scarso approfondimento apparato radicale
- Maggiore predisposizione a stress idrico estivo
- Forte ritardo nelle raccolte
- Aflatossine

$$\text{Stress Degrees Days} = \sum (T^{\circ}\text{C max} - 30^{\circ}\text{C})$$





Resa vs. n°gg T >30°C giu-ago



Reti Nazionali Confronto Varietale Mais 2024

Rete	n° ibridi	n° prove	n° repliche	Regioni
Granella Fao 500-600-700	40	15	4	Piemonte, Lombardia, Veneto, Friuli V.G., Emilia Romagna, Toscana
Granella Fao 200-300-400	31	8	4	Lombardia, Friuli V.G., Toscana
Trinciato Fao 600-700	26	5	4	Lombardia, Veneto

Località di Testing Prove Ibridi Fao 500, 600 e 700

Regione	Località	Ente/Società
Piemonte	Villafranca Piemonte (TO) Chivasso (TO)	CAPAC/Fondazione Podere Pignatelli CAPAC
Lombardia	Bergamo Fontanella (BG) Sant'Angelo Lodigiano (LO) Cumignano S/N (CR)	CREA-CI Bergamo Planta CREA-CI Bergamo Agricola 2000
Veneto	Arquà Polesine (RO) San Bellino (RO) Pojana Maggiore (VI)	KWS Limagrain Repros
Emilia Romagna	Masi San Giacomo (FE)	Tutela Ambientale
Friuli V.G.	Sedegliano (UD) Castions di Strada (UD)	Ersa Friuli Ersa Friuli
Toscana	Marciano della Chiana (AR)	Terre Regionali Toscane-CCTI

Località eliminate

- **Merlino (LO)** → semina tardiva, ristagno
- **Mereto di Tomba (UD)** → non ottimale gestione agronomica

Ibridi Medio Tardivi Granella

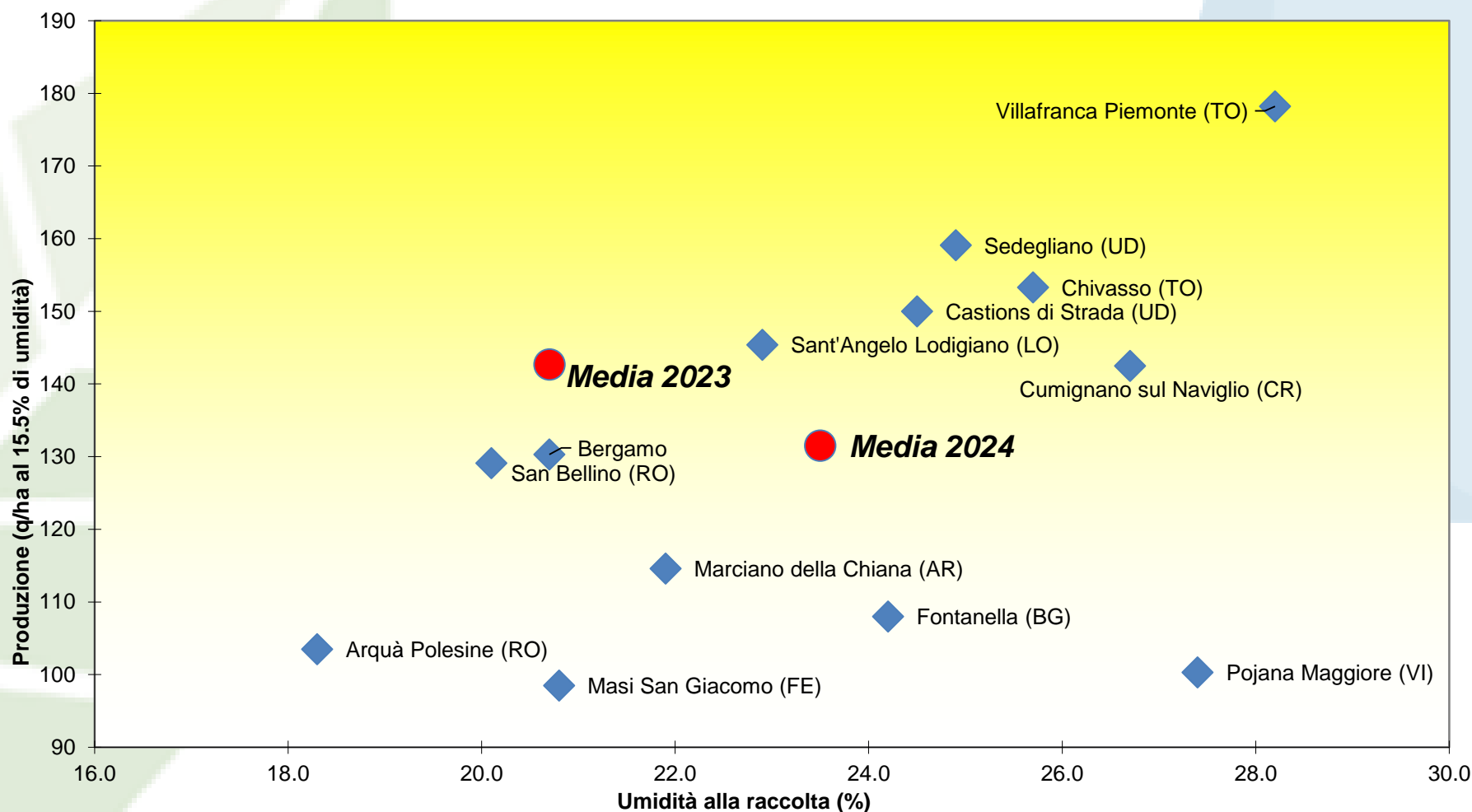
Ditta	Ibrido	Fao
DEKALB	DKC5605	500
	DKC6092	500
	DKC6492	600
	DKC6812	600
KWS	KWS ALCANTO	500
	KWS UDO	500
	BERLINO	600
	KEFRANCOS	600
	KWS POSEIDO	600
	KWS PRIMATO	600
	KWS KALEIDO	600
KWS ELEKTRO	700	
LIDEA	INDEM 668	600
	LID 6130C	600
LIMAGRAIN	LG31.555	500
	LG31.642	600
MAS SEEDS	DM5312	500
	MAS 59.K	500
	MAS 674.L	600
	MAS 68.K	600
PIONEER	P0937	500
	P1096	500
	P1541	600
	P1916	600
	P1570	700
PLANTA	SNH 0665	600
RAGT	FATBOX	500
	RGT MEXXPLEDE	500
	IXABEL	600
	MAXEED	600
	ZORAN	700
RV VENTUROLI	COSTANTE	500
	PLATONE	700
SEMILLAS FITO'	PORTBOU	500
	ANTILLA	600
	MABUKO	600
		600
SIS	ROMULO	600
SYNGENTA	SY ITAKA	500
	SY FUERZA	600
	SY CALIBER	700

in blu ibridi novità 2024

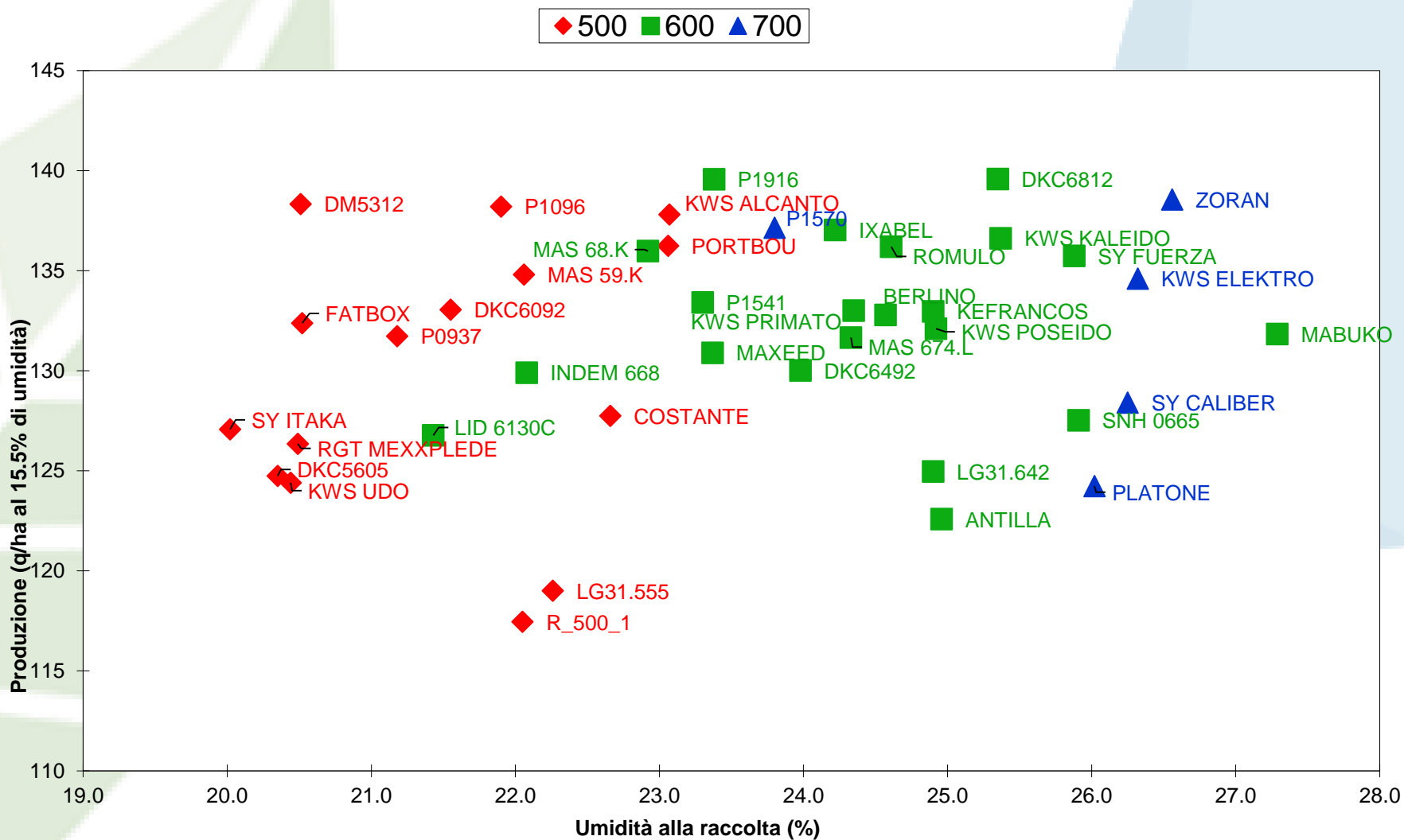
In rosso i più diffusi/coltivati

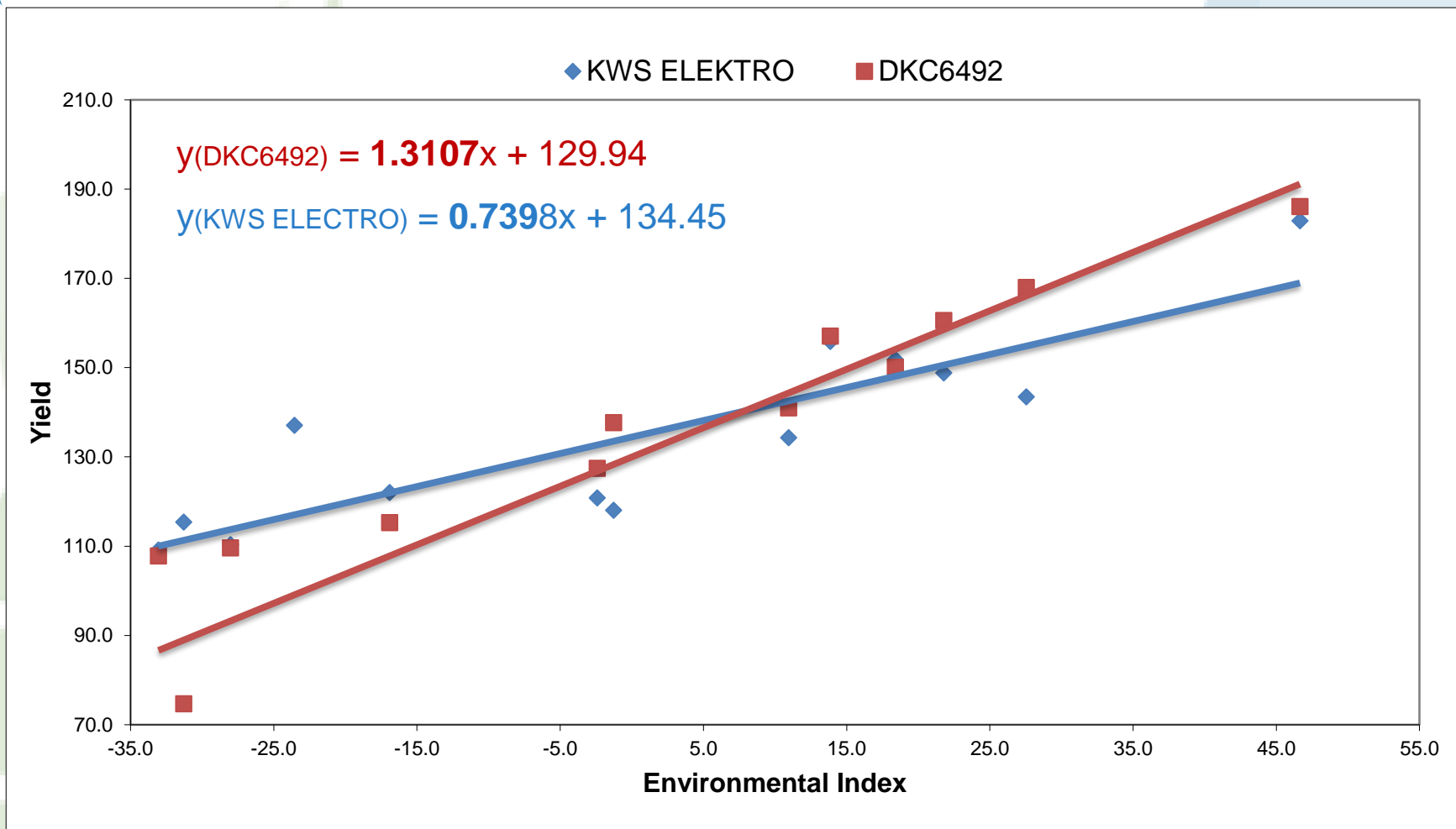
Fao 500	14
Fao 600	21
Fao 700	5
Totale	40

Produzione e umidità media nelle 13 località di prova del 2024

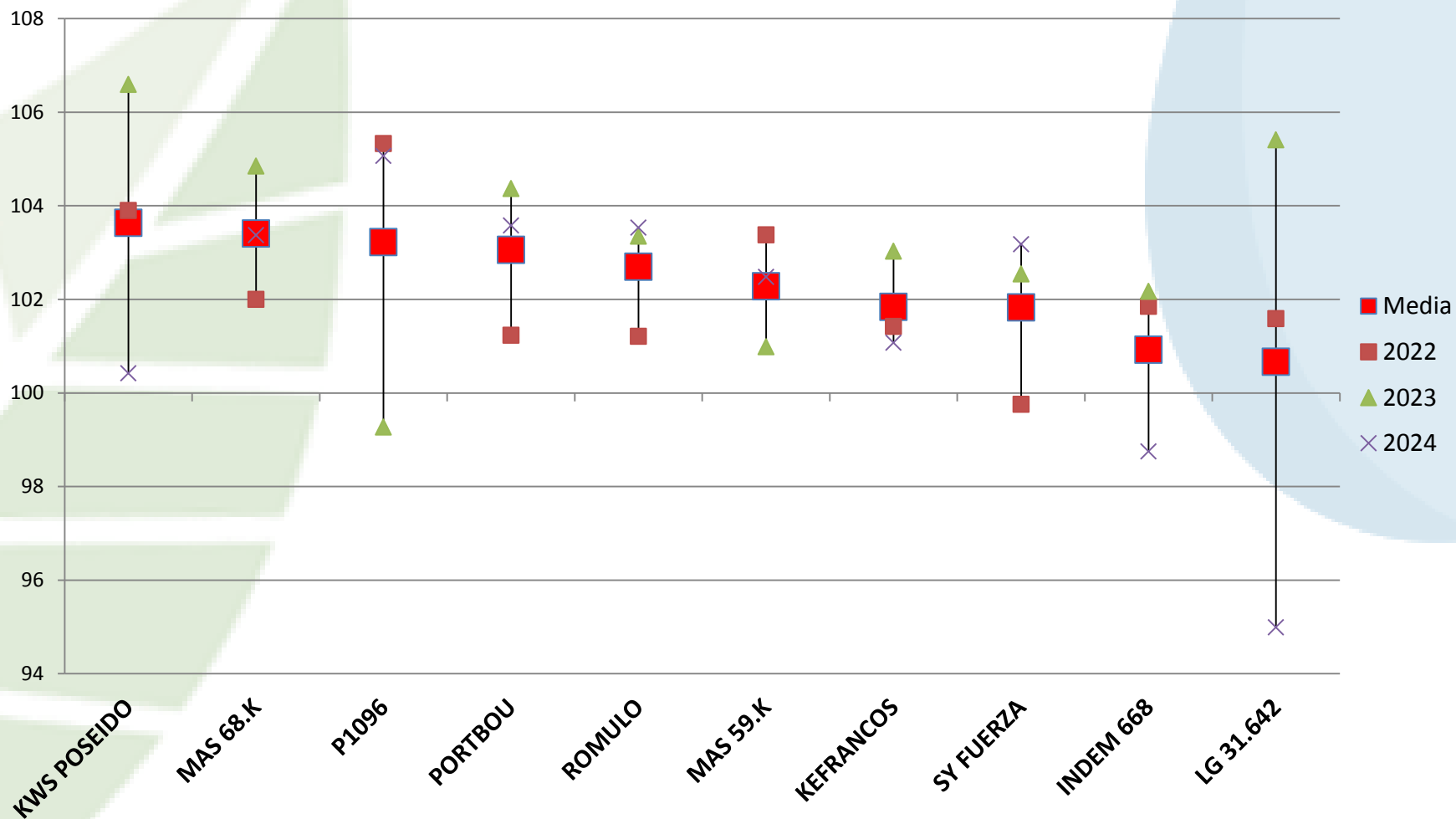


Produzione e umidità (media 13 località, 52 repliche)

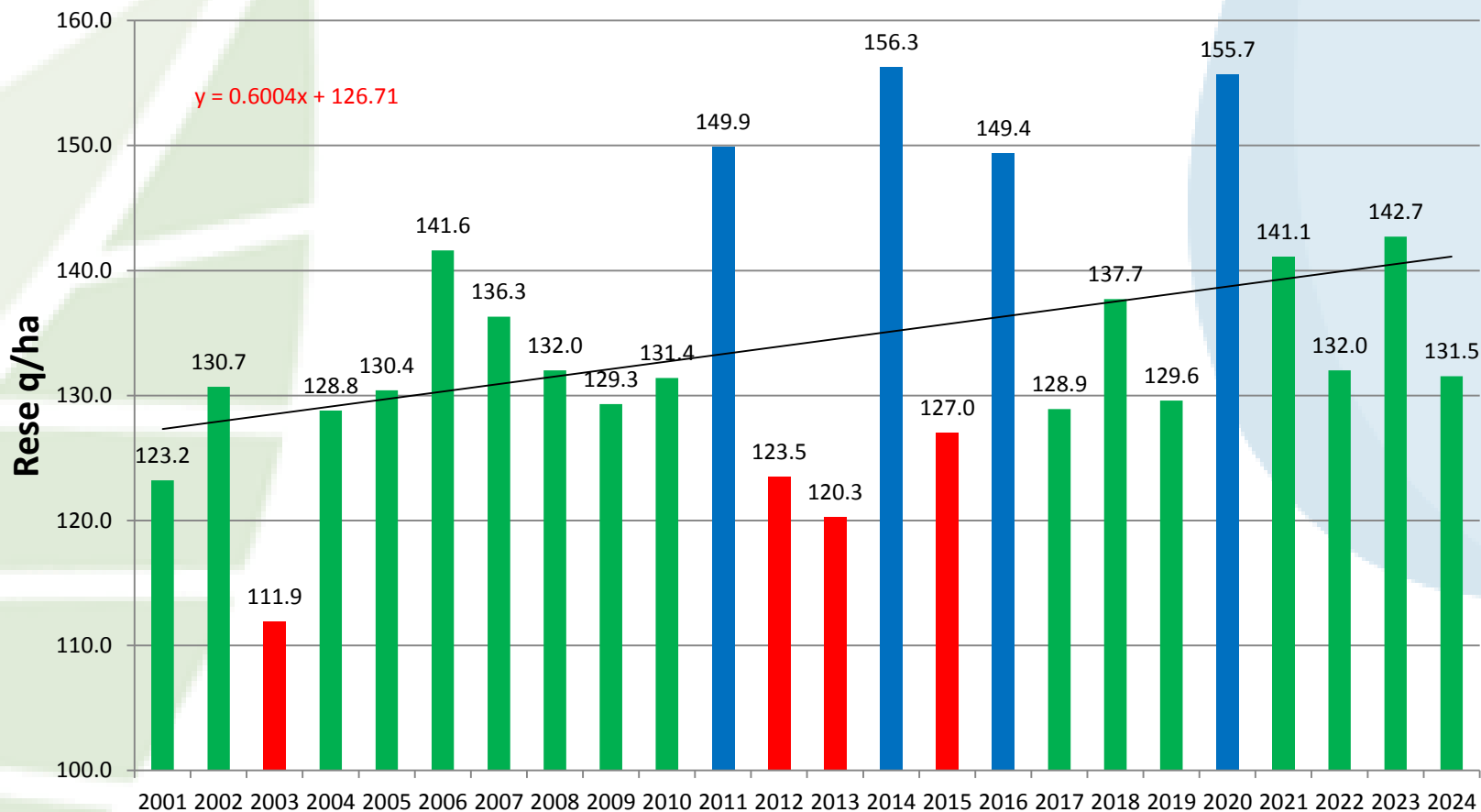




Valori indice dei 10 ibridi presenti negli ultimi 3 anni



Rese medie dal 2001 al 2024



Ibridi Precoci Fao 200-300-400

Ditta	Ibrido	Classe Fao
DEKALB	DKC4391	300
	DKC5092	400
KWS	KWS CAMILLO	200
	KWS HYPOLITO	300
	KWS INTELIGENS	400
	KWS MIKAELO	400
LIDEA	KISSMI CS	200
	IZZLI CS	300
LIMAGRAIN	LG31265	300
	INVADOR	400
MAS SEEDS	MAS 440.D	300
	MAS 448.G	400
PIONEER	P8834	200
	P9911	300
	P0551	400
RAGT	RGT CEDEXX	200
	RGT LANXX	300
	MEXINI	400
	RGT AXXTRONAUTE	400
	RGT PAREXX	400
	SOCALIXX	400
SEMILLAS FITO'	LIVORNO	300
SIS	KENOBIS	300
	LG31.558	400
SIVAM	LID 3306C	200
	ES CALDERON	300
	DKC 5001	400
SYNGENTA	SY IMPULSE	200
	SY ARNOLD	300
	SY INFINITE	300
	SY PARAGO	400

in blu novità 2024

Fao 200	6
Fao 300	12
Fao 400	13
Totale	31

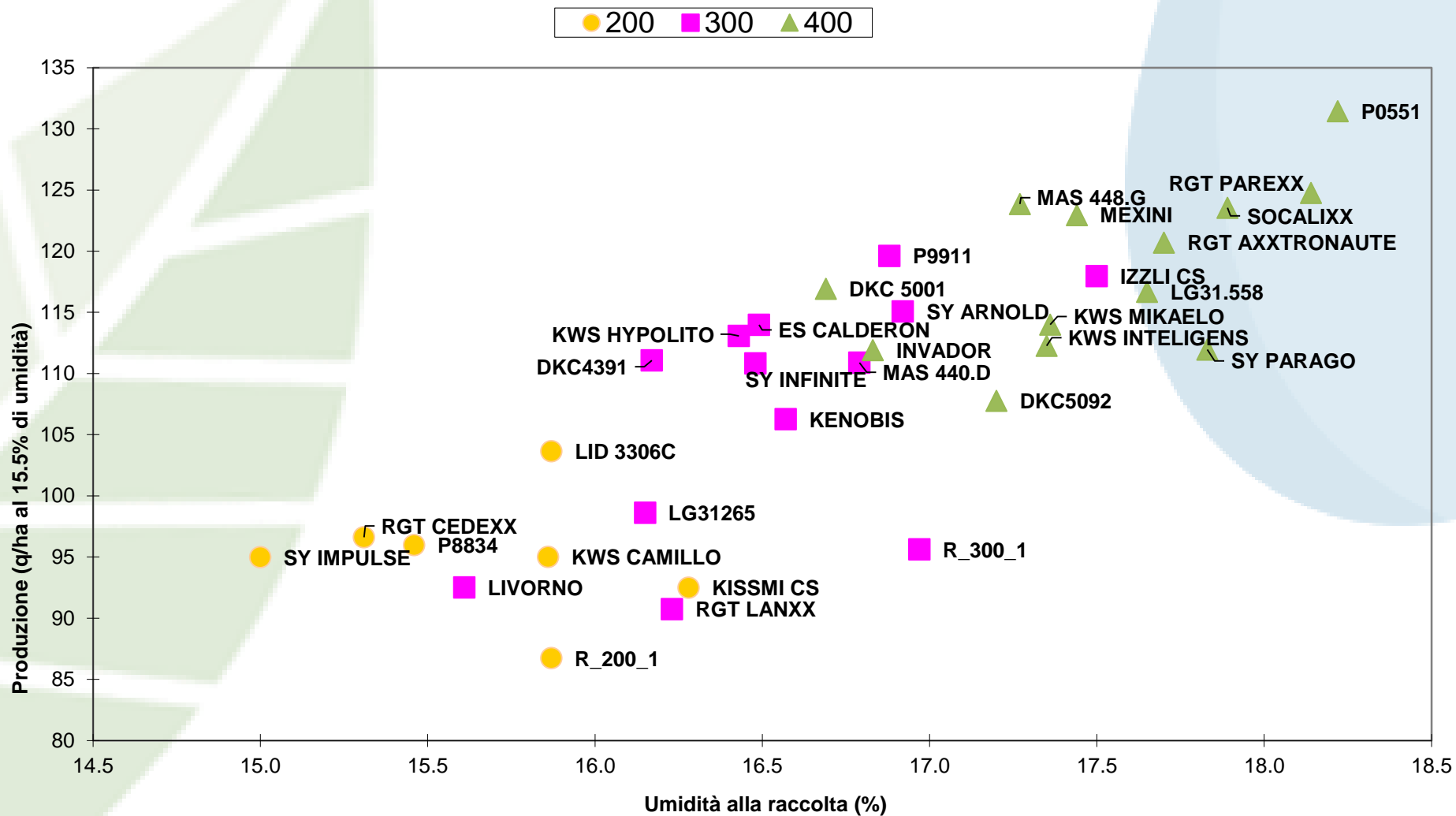
Località di Testing Prove Precoci

Regione	Località	Ente/Società
Lombardia	Bergamo	CREA-CI Bergamo
	Sant'Angelo Lodigiano (LO)	CREA-CI Bergamo
Veneto	San Bellino (RO)	LIMAGRAIN
Friuli Venezia Giulia	Rivignano (UD)	ERSA Friuli
	Castions di Strada (UD)	ERSA Friuli
Emilia Romagna	Masi San Giacomo (FE)	Tutela Ambientale
Toscana	Marciano della Chiana (AR)	Terre Regionali Toscane-CCTI

Località eliminate

- **Mereto di Tomba (UD)** → non ottimale gestione agronomica

Produzione e umidità (media 7 località, 28 repliche)



Ibridi da Trinciato

Ditta	Ibrido	Classe Fao
DEKALB	DKC6492	600
	DKC7023	700
	DKC7084	700
KWS	KWS POSEIDO	600
	KWS ELEKTRO	700
	KWS EUSEBIO	700
	KWS OLIMPION	700
LIDEA	7585C	700
	ZAPOTEK	700
LIMAGRAIN	LG31.621	600
	LG31.700	700
MAS SEEDS	MAS 714.M	600
	MAS 765.A	700
	MAS 78.T	700
PIONEER	P1541	600
	P2105	700
	P2141	700
RV VENTUROLI	PLATONE	700
SEMILLAS FITO'	ALTEA	700
SIS	ROMULO	600
SIVAM	LID 7001C	600
	DKC 6777	700
	VERIMO	700
SYNGENTA	SY ANTEX	600
	SY FONTERO	700
	SY TULSA	700

Fao 600	8
Fao 700	18
Totale	26

In blu novità 2024

In rosso più
diffusi/coltivati

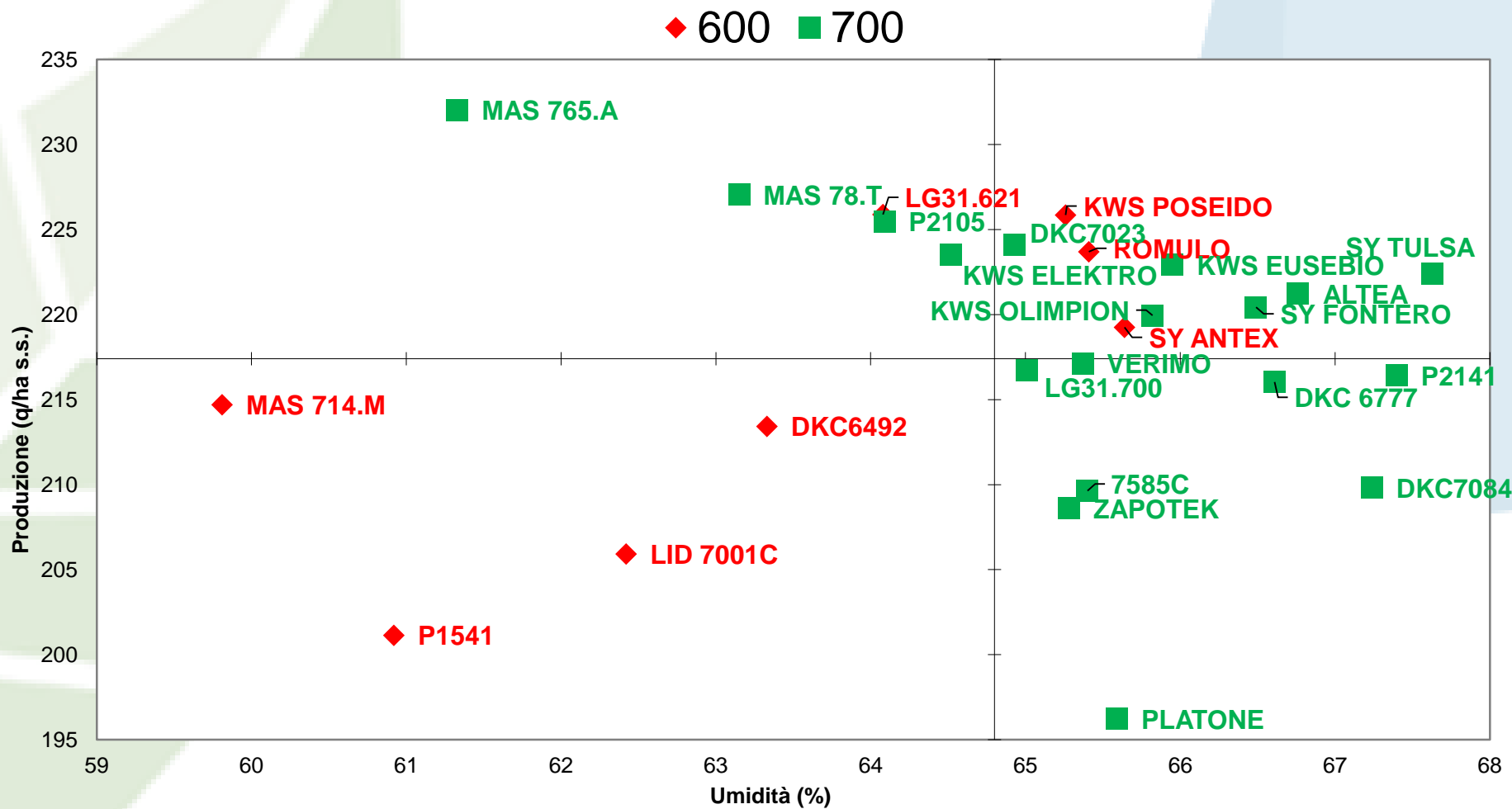
Località di Testing Prove Trinciato

Regione	Località	Ente/Società
Lombardia	Bergamo	CREA-CI
	Castelverde (CR)	Limagrain
Veneto	Montagnana (PD)	KWS
	Roveredo di Guà (VR)	Repros

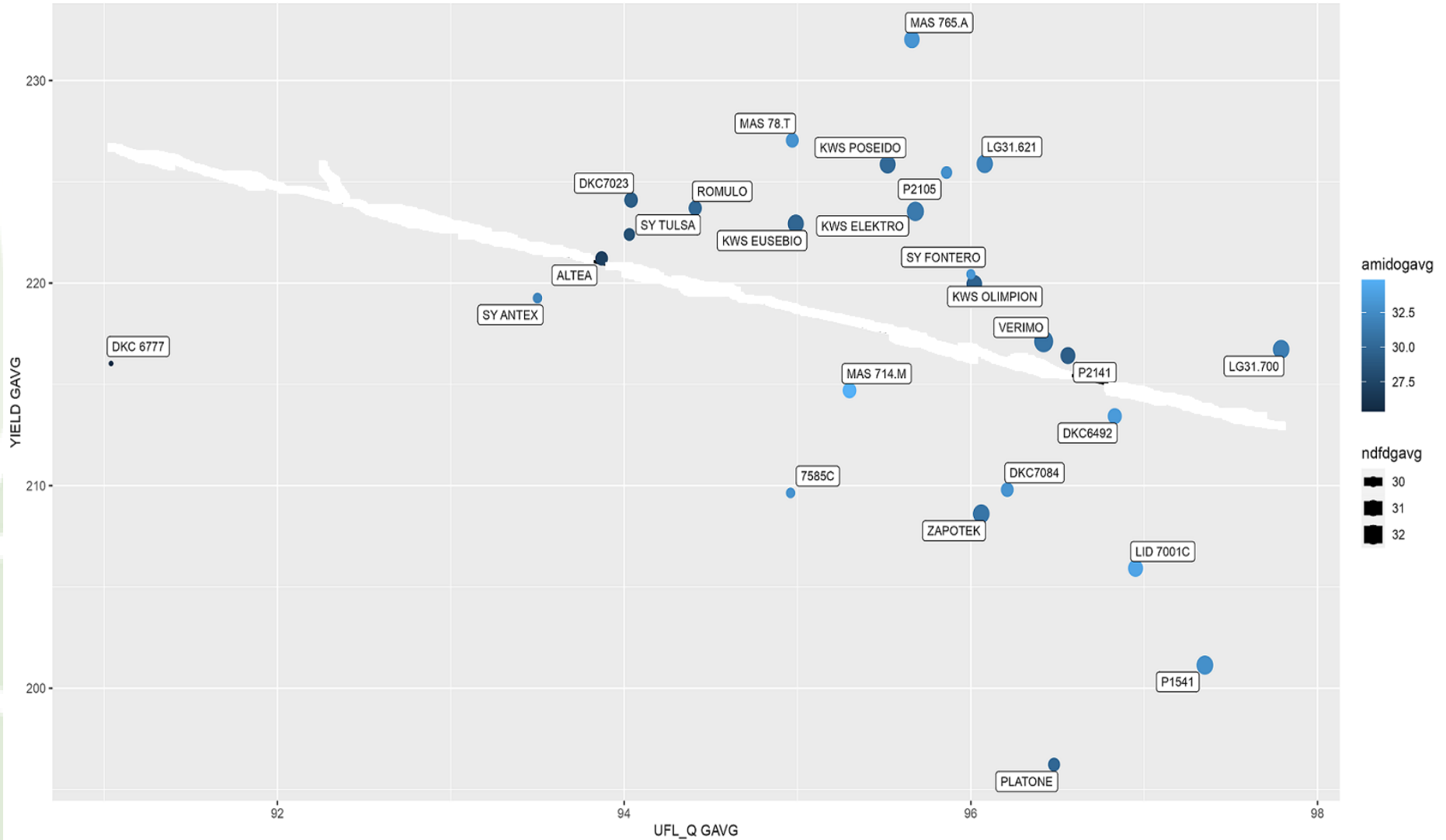
Località eliminate

- **Cumignano S/N (CR)** → semina tardiva, ristagno

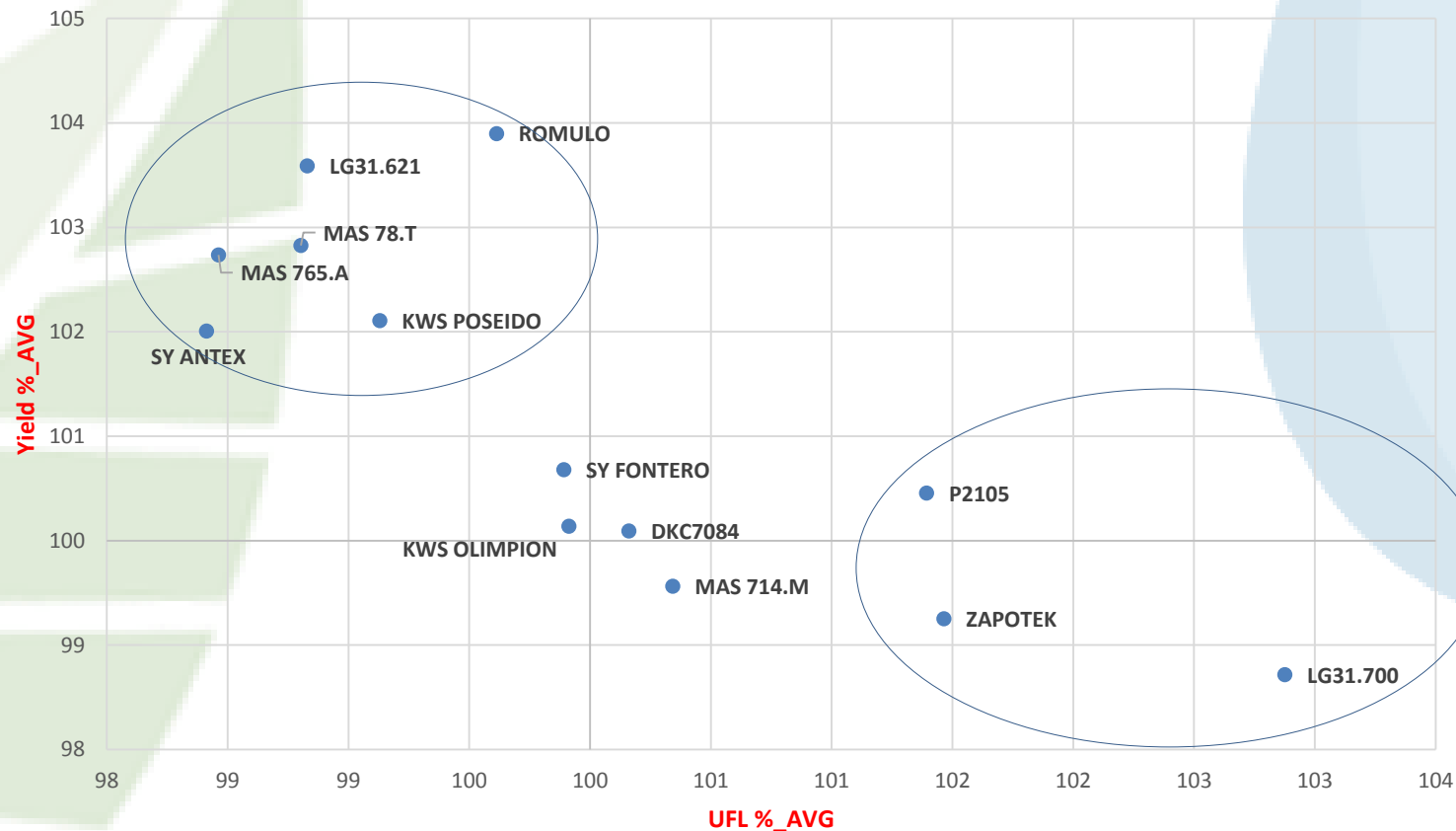
Produzione s.s. e umidità (media 4 località, 16 repliche)



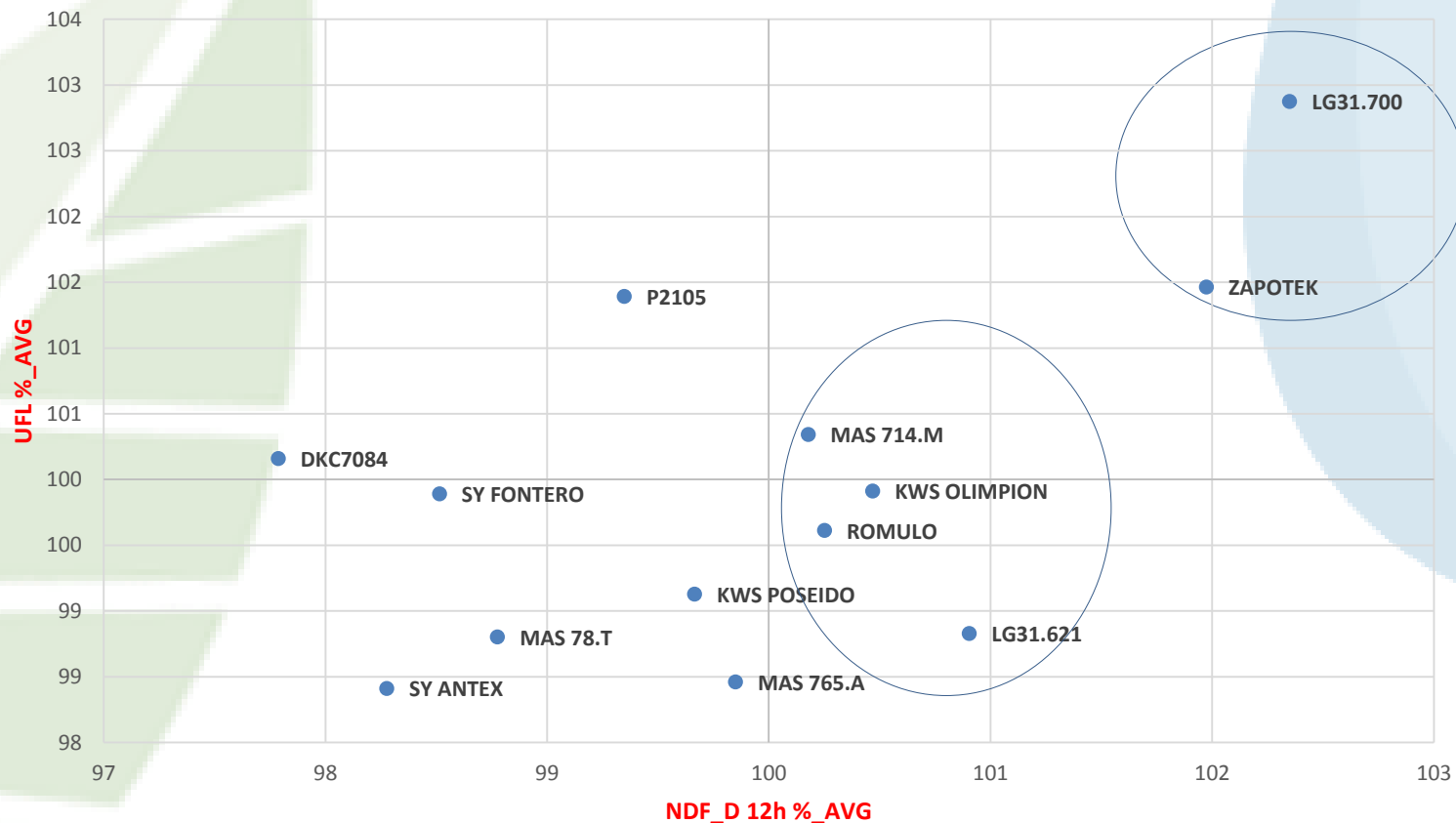
UFL_Q GAVG by YIELD GAVG with NDF_D GAVG and AMIDO GAVG



Valori indice dei 13 ibridi presenti negli ultimi 2 anni



Valori indice dei 13 ibridi presenti negli ultimi 2 anni



Un ringraziamento ai colleghi del
CREA-CI sede di Bergamo

Rita Redaelli (*responsabile analisi qualitative trinciato*)

Stefania Mascheroni

Nadia Lazzaroni

Andrea Bossi

Mirko Carrara

Gian Fausto Bigoni

e ai

referenti della rete

Roberta Pons, Andrea Pilati - CAPAC

Maurizio Martinuzzi - ERSA FRIULI

Gloria Ghiotto – REPROS

Davide Severi, Giacomo Pedretti - AGRICOLA 2000

Daniele Sguotti - KWS

Francesco Cerino Badone - LIMAGRAIN

Gabriele Verderio - PLANTA

Luigi Fabbrini - TERRE REGIONALI TOSCANE

Renzo Bucchi - TUTELA AMBIENTALE

GRAZIE PER L'ATTENZIONE

gianfranco.mazzinelli@crea.gov.it