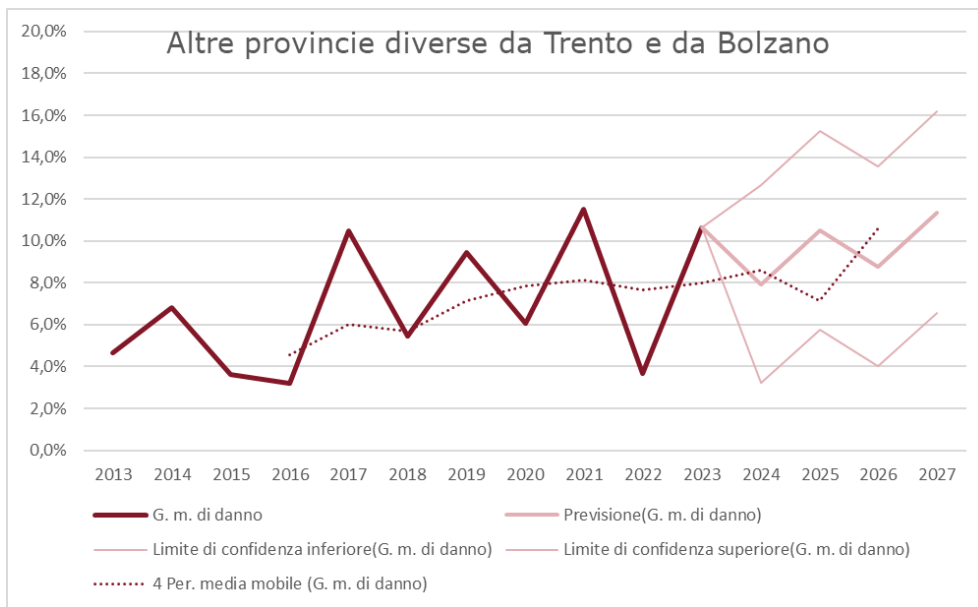


EVENTI CLIMATICI ESTREMI E ASSICURAZIONE

Bergamo, Giornata del mais
24 gennaio 2025

Gestione del rischio atmosferico: analisi del contesto assicurativo

Il cambiamento climatico, impatti



L'elaborazione dei dati dei danni medi riscontrati negli anni evidenzia un trend di aumento del danno medio

Analisi dati ITAS

Frequenza di danno, numero denunce su numero contratti (dati ITAS)

CAUSALE EVENTO	N°denunce (compresi aggravamenti)
GRANDINE	4.665
GELO/BRINA	4.266
VENTO FORTE	1.107
COLPO DI SOLE	309
ECESSO PIOGGIA	377
SICCITA'	283
FITOPATIE	64
DANNI A PIANTE	1
VARIE	32
Totale complessivo	11.104

Su 9.820 coperture i contratti denunciati sono stati 5.469, il **56%**.

Conteggiando gli aggravamenti (contratti denunciati più di una volta) passiamo a 11.104 denunce registrate

Nel 2023

- 7.991 certificati
- 4.152 denunce aperte
- **52%**

Nel 2024

- 7.544 certificati
- 5.079 denunce aperte
- **67%**

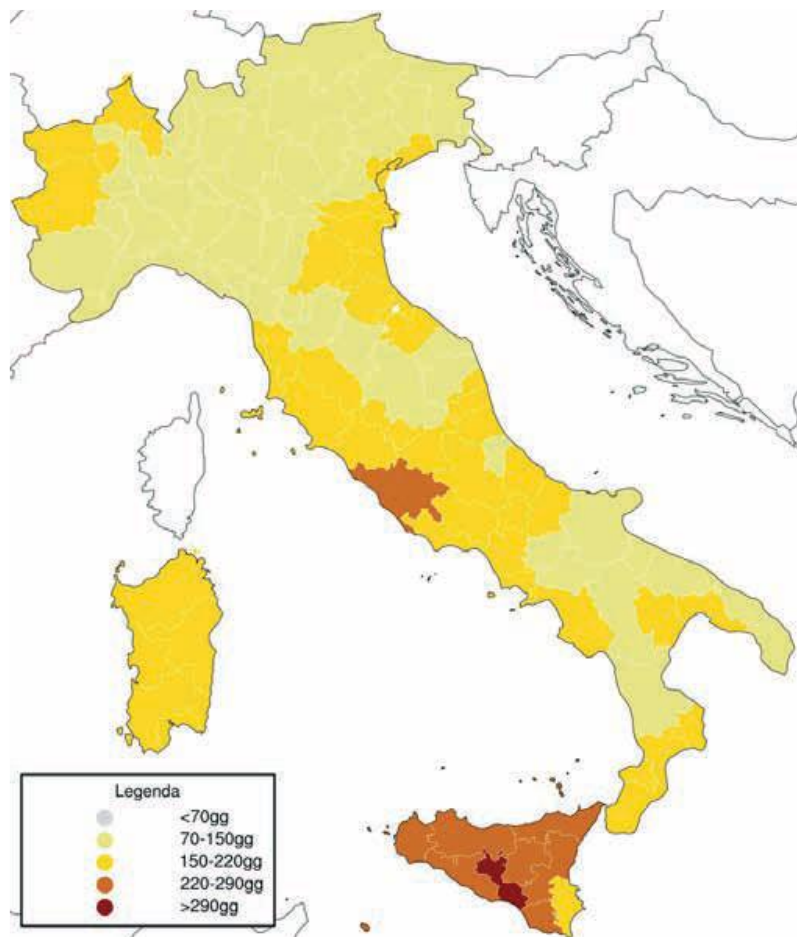
Contesto Assicurativo

Le aziende assicurate sono circa 76.000 a fronte di circa 705.000 aziende beneficiarie di programmi PAC, meno dell'11%.

Valori assicurati (€)

Macroripartizione geografica	2018	2019	2020*
Nord	4.727.582.662	4.940.572.387	4.890.868.981
Centro	487.528.840	572.480.459	574.939.920
Sud	464.686.504	651.343.109	689.990.315
ITALIA	5.679.798.005	6.164.395.955	6.155.799.215

Fonte:
rapporto assicurazione agevolata Ismea 2020

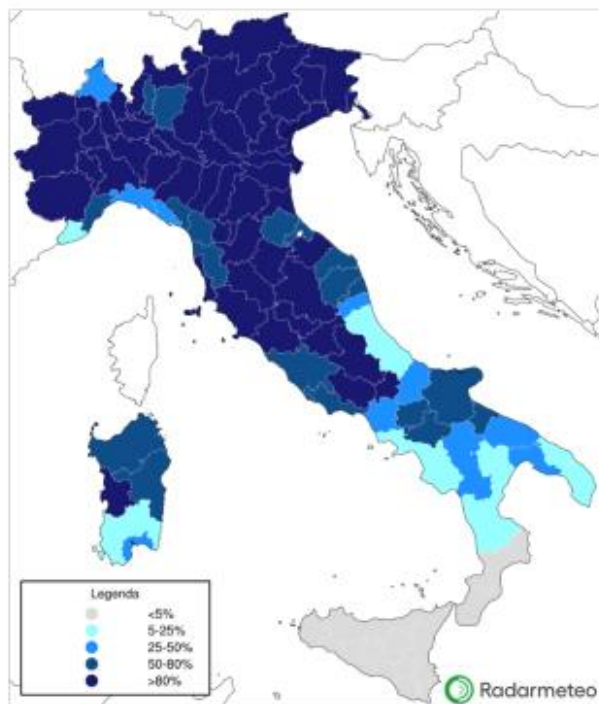


Porzione di territorio interessata da siccità nel 2020:

Gli eventi catastrofali (gelo, siccità, alluvione) a differenza delle altre avversità sono eventi sistemici.

Fonte:
rapporto assicurazione agevolata Ismea 2020

**FIG. 2.5 - PERCENTUALE DI TERRITORIO INTERESSATA DA GELO,
PER PROVINCIA, ANNO 2021 (20 marzo - 31 maggio)**



Fonte: Elaborazioni Radarmeteo

Evidenze Raccolte

- Aumento della frequenza degli eventi;
- Copertura di eventi sistemici;
- Base assicurata ridotta;
- Selezione avversa;

Questi elementi generano risultati negativi e la conseguente sfiducia del sistema assicurativo e riassicurativo con conseguente maggior selezione dei rischi da parte delle compagnie e riduzione della capacità.

Risultati di settore

ANIA - ASSOCIAZIONE NAZIONALE FRA LE IMPRESE ASSICURATRICI
 CONTO TECNICO DEL RAMO GRANDINE - STIMA DEL TOTALE DEI PREMI DEL SETTORE
 Importi in euro

RISCHI DELLE ASSICURAZIONI DIRETTE	ANNO 2012	ANNO 2013	ANNO 2014	ANNO 2015	ANNO 2016	ANNO 2017	ANNO 2018	ANNO 2019	ANNO 2020	ANNO 2021	ANNO 2022
Premi contabilizzati	360.645.426	432.030.370	559.007.612	480.782.850	450.335.112	444.828.277	548.653.265	596.444.145	644.807.159	701.103.320	798.955.799
Premi di competenza	365.619.463	432.117.833	560.079.666	483.593.630	450.605.257	450.192.488	548.144.843	599.696.744	642.736.120	701.057.467	795.140.213
ONERI RELATIVI AI SINISTRI											
Sinistri dell'esercizio	-338.185.066	-385.048.892	-488.332.241	-359.549.588	-382.790.058	-721.636.313	-417.060.071	-639.038.817	-507.693.985	-646.780.107	-488.620.254
Sinistri degli esercizi precedenti	-9.831.483	127.431	-3.943.517	-198.248	-5.476.517	5.839.323	1.993.508	1.020.114	-1.722.141	-5.310.555	-2.684.541
TOTALE ONERI	-348.016.549	-384.921.461	-492.275.759	-359.747.836	-388.266.575	-715.796.990	-415.066.563	-638.018.703	-509.416.125	-652.090.662	-491.304.794
VARIAZIONE DELLE RISERVE TECNICHE DIVERSE (+ o -)	630.443	1.318.123	976.206	1.804.790	2.224.913	-4.896.316	3.610.784	-1.803.075	5.208.935	-1.591.215	6.322.560
ALTRE PARTITE TECNICHE	-4.169.739	-1.252.152	-7.831.388	-183.294	-23.285	20.459	912.212	-364.621	-4.100.807	469.795	-283.937
SPESE DI GESTIONE	-66.093.089	-80.689.600	-100.525.526	-95.360.153	-82.552.806	-82.908.542	-104.673.608	-113.138.658	-120.935.552	-124.274.201	-152.161.562
<i>di cui</i>											
<i>Provvigioni di acquisizione e Provvigioni di incasso</i>	-44.644.285	-54.230.398	-69.540.660	-64.031.530	-56.137.691	-55.304.980	-70.178.689	-73.763.642	-83.239.543	-88.599.817	-109.776.572
<i>Altre spese di acquisizione e di amministrazione</i>	-21.405.966	-26.459.203	-30.930.865	-31.328.622	-26.415.115	-27.603.562	-34.494.918	-39.375.015	-37.696.009	-35.674.384	-42.384.988
SALDO TECNICO	-53.310.358	-36.063.503	-41.529.213	26.497.557	-22.462.323	-343.596.269	25.706.101	-150.022.162	3.074.701	-73.246.387	145.067.359

Variazione % annua dei premi di competenza	-7,9%	18,2%	29,6%	-13,7%	-6,8%	-0,1%	21,8%	9,4%	7,2%	9,1%	13,4%
Combined ratio	113,5%	107,8%	105,9%	94,2%	104,5%	177,6%	94,8%	125,4%	98,0%	110,7%	80,8%
- Expense ratio*	18,3%	18,7%	18,0%	19,8%	18,3%	18,6%	19,1%	19,0%	18,8%	17,7%	19,0%
- <i>Provvigioni di acquisizione e di incasso / Premi Contabilizzati</i>	12,4%	12,6%	12,4%	13,3%	12,5%	12,4%	12,8%	12,4%	12,9%	12,6%	13,7%
- <i>Altre spese di acquisizione e amministraz. / Premi Contabilizzati</i>	5,9%	6,1%	5,5%	6,5%	5,9%	6,2%	6,3%	6,6%	5,8%	5,1%	5,3%
- Loss ratio:	95,2%	89,1%	87,9%	74,4%	86,2%	159,0%	75,7%	106,4%	79,3%	93,0%	61,8%
- Loss ratio competenza:	92,5%	89,1%	87,2%	74,3%	85,0%	160,3%	76,1%	106,6%	79,0%	92,3%	61,5%
- Suff./insuff. Riserva sinistri es. preced / Premi competenza	-2,7%	0,0%	-0,7%	0,0%	-1,2%	1,3%	0,4%	0,2%	-0,3%	-0,8%	-0,3%
Saldo Tecnico / Premi di Competenza	-14,6%	-8,3%	-7,4%	5,5%	-5,0%	-76,3%	4,7%	-25,0%	0,5%	-10,4%	18,2%

Risposta del settore Assicurativo

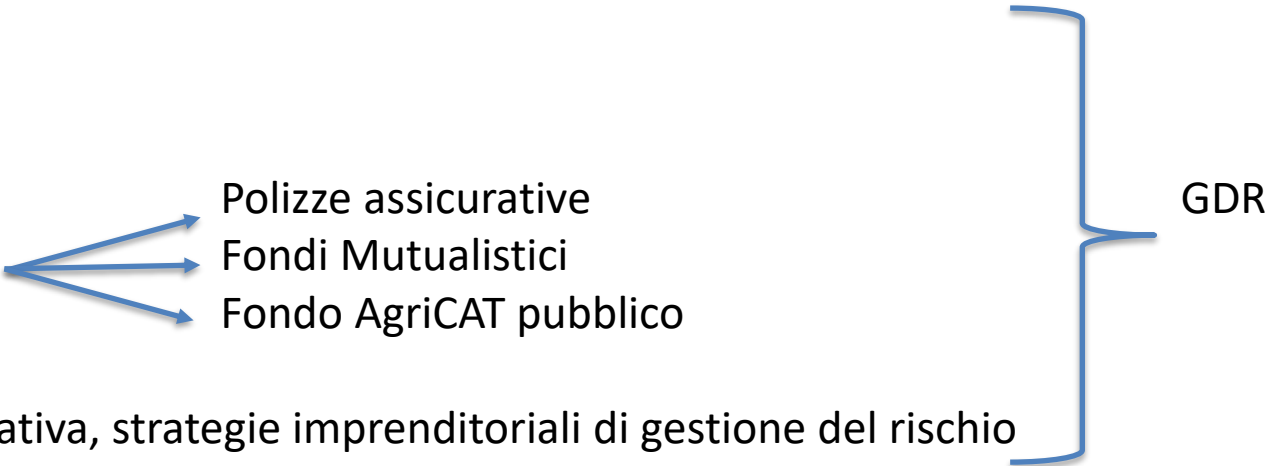
- Riduzione della capacità offerta al sistema;
- Maggior selezione del rischio;
- Maggior distribuzione del rischio;
- Incremento del costo assicurativo;
- Limitazione della portata delle garanzie

Risposte virtuose

SISTEMA DELLA CONOSCENZA

- Sviluppo di coperture alternative (parametriche) finalizzate alla riduzione dei costi di gestione;
- Digitalizzazione, tecnologia;
- Sviluppo di database
- **Sviluppo varietale**
- **Scelte agronomiche consapevoli**

Nasce il sistema di gestione del rischio, l'integrazione degli strumenti a disposizione

- Difesa Attiva
 - Difesa Passiva
 - Polizze assicurative
 - Fondi Mutualistici
 - Fondo AgriCAT pubblico
 - Cultura Assicurativa, strategie imprenditoriali di gestione del rischio
- 
- GDR

Integrazione delle polizze con gli altri strumenti di gestione del rischio e con la consapevolezza del settore agricolo e l'analisi dei problemi in partnership.

Incidenza dei danni su Mais per avversità (dati ITAS)

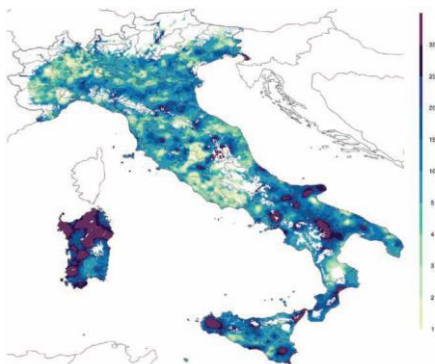
MAIS

Anno	Indennizzi	sinistri/premi	Incidenza vento forte	Grandine	Ecc. Pioggia	Colpo di sole	Siccità
2020	909.574,73	44%	40%	54%	3%	3%	
2021	518.710,19	30%	38%	62%			
2022	1.278.485,83	79%	58%	23%		15%	4%
2023	4.089.346,50	196%	23%	75%	2%		
2024	1.680.513,13	70%	49%	21%	27%	4%	

N.B. le coperture su mais al 92% non hanno avversità «catastrofali»

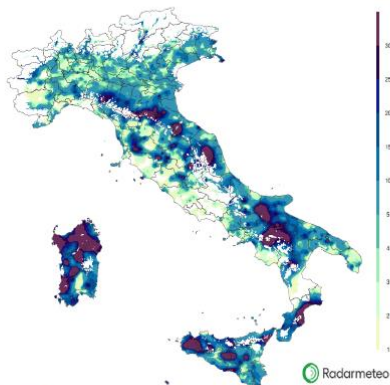


FIG. 2.6 - NUMERO DI GIORNI DI VENTO FORTE,
PER KM² NEL PERIODO 15 APRILE-30 SETTEMBRE 2020



Fonte: Elaborazioni Radarmeteo

FIG. 2.8 - NUMERO DI GIORNI DI VENTO FORTE,
PER KM² 2021 (15 aprile - 30 settembre)



Fonte: Elaborazioni Radarmeteo

- Riscontriamo su mais (e su cereali a paglia) un'incidenza dei danni da vento paragonabile a quella dei danni da grandine
- La distribuzione dei danni da vento sul territorio è tale, per i seminativi, da paragonarlo ad un danno catastrofico (di sistema, estremamente esteso)

Anche per quanto riguarda il Mais risulta fondamentale nel mitigare il rischio:

- L'adozione di sistemi di gestione attiva del rischio (irrigazione);
- Il rispetto della vocazionalità dei terreni
- L'individuazione di varietà meno sensibili al rischio vento;
- La ricerca varietale;

Queste scelte, unite alle polizze assicurative ed agli altri strumenti di gestione del rischio creano un sistema virtuoso e economicamente sostenibile per tutti gli attori coinvolti.

GRAZIE PER L'ATTENZIONE

