



Co-funded by
the European Union



LIFE21-IPC-IT-LIFE CLIMAX PO-101069928

III Evento di networking del progetto LIFE ADA: risultati e possibili sinergie con altri progetti di adattamento ai cambiamenti climatici
25 novembre 2024, Forma Spazi - Centro Eventi Via Cavour, 181 -Roma

Il Progetto LIFE CLIMAX PO

Relatori: **Silvia Visca - Legambiente**
Email: s.visca@legambiente.it

<https://www.lifeclimaxpo.adbpo.it/> | climaxpo@adbpo.it

@LIFEclimaxPo



@LIFEclimaxPo



@life-climax-po



@LIFEclimaxPo

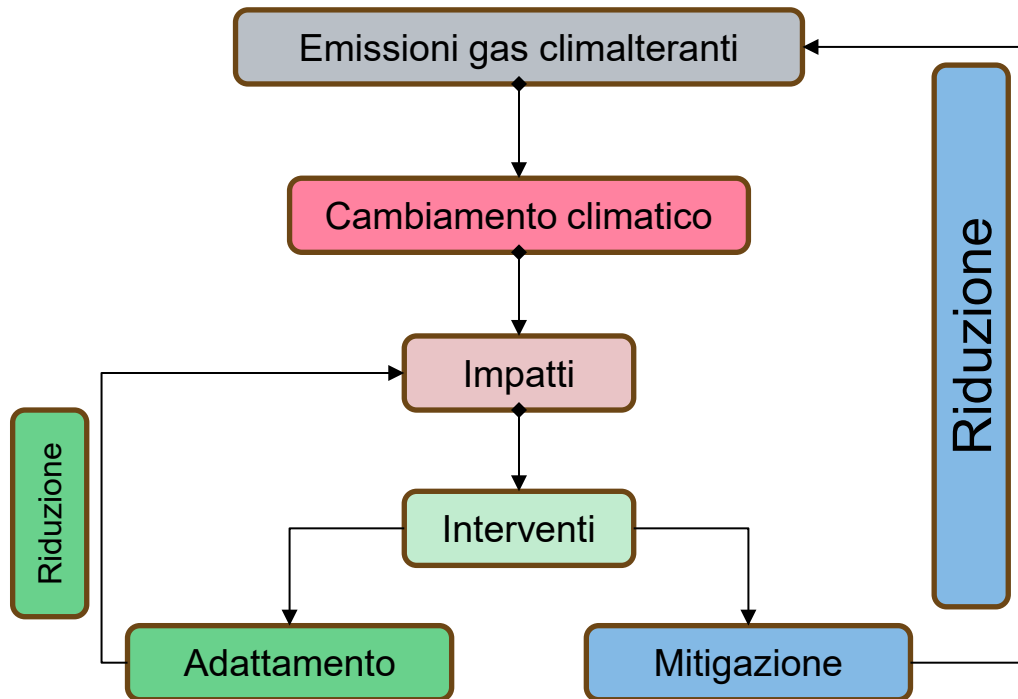


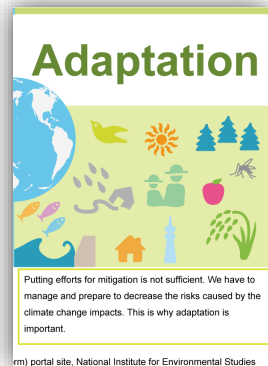
@LifeClimaxPo



Autorità di Bacino
Distrettuale del Fiume Po







Strategia Nazionale di Adattamento ai Cambiamenti Climatici

**Il Distretto Idrografico del fiume Po
è stato identificato come
caso speciale nazionale
[2014]**



Piano Nazionale di Adattamento ai Cambiamenti Climatici

DICEMBRE 2023

CLIMate Adaptation for the PO river basin district

A

Area di studio

- Bacino Distrettuale del fiume Po

D

Durata

- 9 anni
Feb. 2023 – Gen. 2032

B

Budget

- 17 890 937 €

P

Partner

- 21 + 4 associati
Lead Partner: ADBPO



Coinvolti tutti i livelli di *governance* del Distretto, i soggetti pubblici e privati, gli enti di ricerca e le principali associazioni.



Promuovere l'adattamento ai cambiamenti climatici attraverso una **gestione "climaticamente intelligente"** delle risorse idriche a scala di distretto idrografico, **implementando le misure della SNAC ritagliate sulle caratteristiche locali e sulle peculiarità climatiche** presenti nel distretto



SO1: Governance di adattamento a scala distrettuale



SO2: Creazione di una conoscenza climatica condivisa



SO3: Costruzione di capacità e consapevolezza



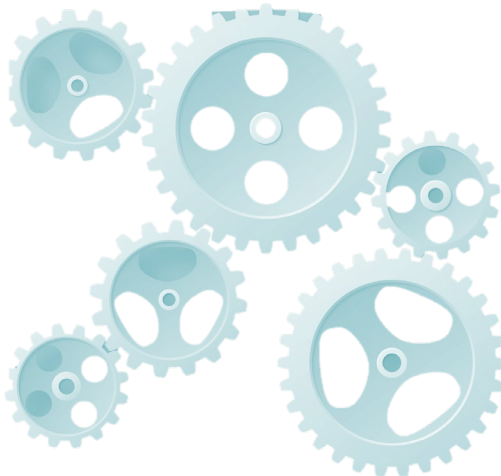
SO4: Miglioramento della sicurezza idrica e della resilienza climatica



SO5: Istituzionalizzazione dell'adattamento climatico a livello di distretto idrografico del fiume Po



PROGETTI ED ATTIVITÀ IN SINERGIA CON CLIMAX PO



COMPLEMENTARY FUNDING PLAN

To be filled in and uploaded as part of the application, together with the Complementary authority funding to complement the LIFE 2014 proposal.

Project name and acronym: CLIMAX Adaptation CLIMAX PO

SOURCES OF FINANCING

Name of financing source	Actions / measures to be financed
LIFE SIPINAP project	
EU contribution	
Contribution of beneficiaries	
Contribution of co-financers	
Other EU funds	
MER - National Recovery and Resilience Plan	
ERDF 2014-2020	
ERDF 2014-2020	
LIFE-ENLIP_2014-2020	
CEP 2014-2020	

Other public funds

Source	Amount	Comments
National Cohesion and Development Fund (FSC) 2014-2020		
National Cohesion and Development Fund (FSC) 2014-2020		
National Cohesion and Development Fund (FSC) 2014-2020		
ADPO (National Development Fund) 2014-2020		

Table 1: Financial Summary

Code	Description	Amount	Grant Status	Beneficiaries
CEP 2014-2020	Interregional Calls for proposals 2014 MAF	1,365,000,00	Granted on Dec 2021 18 Dec 2024	APs and other beneficiaries
REK	REK - Rehabilitation project "Stations wald per 3 Jahre"	3,200,000,00	Not yet granted	Regional Government
Sub-total:		199,140,711,10		

Table 2: Version and Publication Information

VERSION	PUBLICATION DATE	CHANGE
1.0	15.04.2021	Initial version (public draft)

Table 3: Final Funding Summary

Source	Amount	Status
National Funds - National agreement	21,634,017,50	GRANTED





CAMBIAMENTI CLIMATICI



GESTIONE DELLA RISORSA IDRICA



NATURE-BASED SOLUTIONS



EVENTI ESTREMI ED ALLERTAMENTO



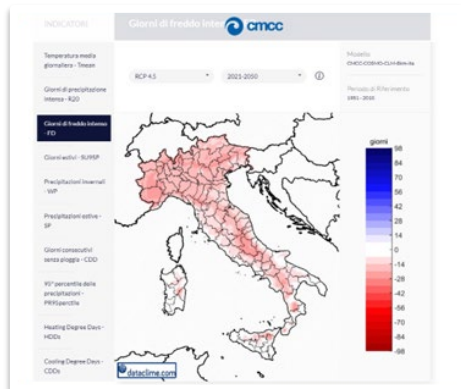
ADATTAMENTO DEGLI AGROSISTEMI



COMUNICAZIONE



CAMBIAMENTI CLIMATICI Scenari e servizi climatici



Scenari di
cambiamento climatico



National Framework for Climate Services for India
(NFCS - INDIA)

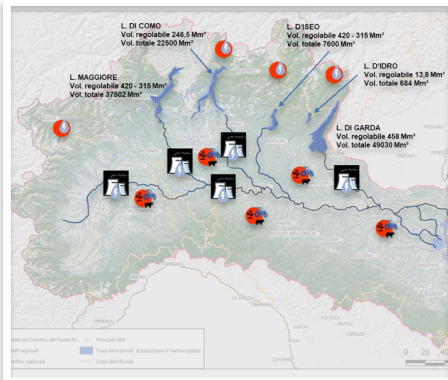
Servizi climatici



Pubblicazione e
condivisione

GESTIONE DELLA RISORSA IDRICA

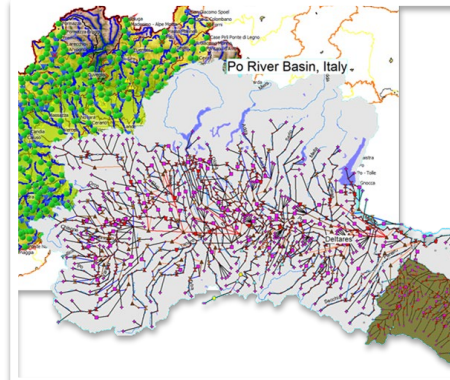
Raccolta dati, analisi, modellazione ed ottimizzazione della gestione



Grandi Laghi alpini: dati,
gestione ed
ottimizzazione



Invasi artificiali e
sedimenti: dati, gestione
ed ottimizzazione



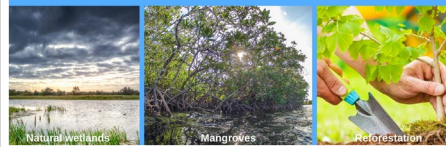
Ottimizzazione della
gestione della risorsa
idrica

NATURE-BASED SOLUTIONS

Approccio ecosistemico, servizi ecosistemici, fiume Lambro



Types of Nature-based Solutions



Approccio
ecosistemico



Servizi
ecosistemici



Caso speciale:
Fiume Lambro

EVENTI ESTREMI ED ALLERTAMENTO

Eventi estremi, urban floods, sistemi di allertamento costiero

Advice	Watch and Act	Emergency Warning
<ul style="list-style-type: none"> Ident has d is no immediate r p to date in he situation es 	<ul style="list-style-type: none"> There is a heightened level of threat Conditions are changing and you need to start taking action now to protect you and your family 	<ul style="list-style-type: none"> An Emergency Warning is the hi level of warning You may be in d and need to take action immediat Any delay now p your life at risk.

Eventi estremi ed early warning

URBAN FLOODS

Inondazioni urbane

ALERTA METEO-IDROGEOLOGICA-IDRAULICA

DOCUMENTO N. 07/2022 DATA EMISSIONE 22/11/2022 12:31 INIZIO VALIDITA' 22/11/2022 12:00 FINE VALIDITA' 24/11/2022 00:00

dalle ore 00:00 di mercoledì 23/11/2022

ZONE DI ALLERTA:

- A1: Romagna emiliana (FC, PR)
- A2: Alta collina romagnola (RA, FC, PR)
- B1: Bassa collina e pianura romagnola (RA, FC, PR)
- B2: Costa romagnola (RA, FC, PR)
- C1: Montagna piacentina (PC)
- C2: Collina piacentina (BO, RA)
- D1: Pianura piacentina (BO, FE, RA)
- D2: Costa ligure (FE)
- D3: Pianura ligure (FE)
- E1: Montagna emiliana centrale (PR, RE, MO)
- E2: Collina emiliana centrale (PR, RE, MO)
- F1: Pianura modenese (RE, MO)
- F2: Pianura reggiana (RE)
- F3: Pianura reggiana di Po (PR, RE)
- G1: Montagna piacentino-parmense (PC, PR)
- G2: Alta collina piacentino-parmense (PC, PR)
- H1: Bassa collina piacentino-parmense (PC, PR)
- H2: Pianura piacentino-parmense (PC, PR)

CRITICITA' IDRAULICA	CRITICITA' IDROGEOLOGICA	CRITICITA' PER TEMPORALI	VENTO	TEMPERATURE ESTREME	NEVE	PIOGGIA CHE GELA	STATO DEL MARE	CRITICITA' COSTIERA
A1	VERDE	VERDE	VERDE	VERDE	VERDE	VERDE		
A2	VERDE	VERDE	VERDE	VERDE	VERDE	VERDE		
B1	VERDE	VERDE	VERDE	VERDE	VERDE	VERDE		
B2	VERDE	VERDE	VERDE	VERDE	VERDE	VERDE	VERDE	AVANZATO

Sistemi di allertamento costiero

ADATTAMENTO DEGLI AGROSISTEMI

Sistemi irrigui, conservazione del suolo, Land Degradation Neutrality (LDN)



Ottimizzazione dei
sistemi irrigui



Conservazione
del suolo



Land Degradation
Neutrality (LDN)

COMUNICAZIONE

Far conoscere il Progetto, le sue attività e i suoi risultati



Iscriviti scannerizzando il QR code alla

Newsletter di Climax Po



Segui il nostro sito

www.lifeclimaxpo.adbpo.it



Iscriviti e seguici nei nostri

Canali Social

<https://www.lifeclimaxpo.adbpo.it/> | climaxpo@adbpo.it

@LIFEclimaxPo



@LIFEclimaxPo



@life-climax-po



@LIFEclimaxPo



@LifeClimaxPo



#LIFEclimaxPo #LIFEprogramme #LIFEProject #ClimateNeutralEU #EU2050

COMUNICAZIONE

Far conoscere il Progetto, le sue attività e i suoi risultati



📍 Roma - Camera dei deputati
30/31 marzo 2023

Kick-off Meeting



📍 Ferrara: 6 ottobre 2023 📍 Torino: 17 ottobre 2023
📍 Gaiba: 16 novembre 2023 📍 Cremona: 28 novembre 2023

River Cafè sul Po

COMUNICAZIONE

Far conoscere il Progetto, le sue attività e i suoi risultati



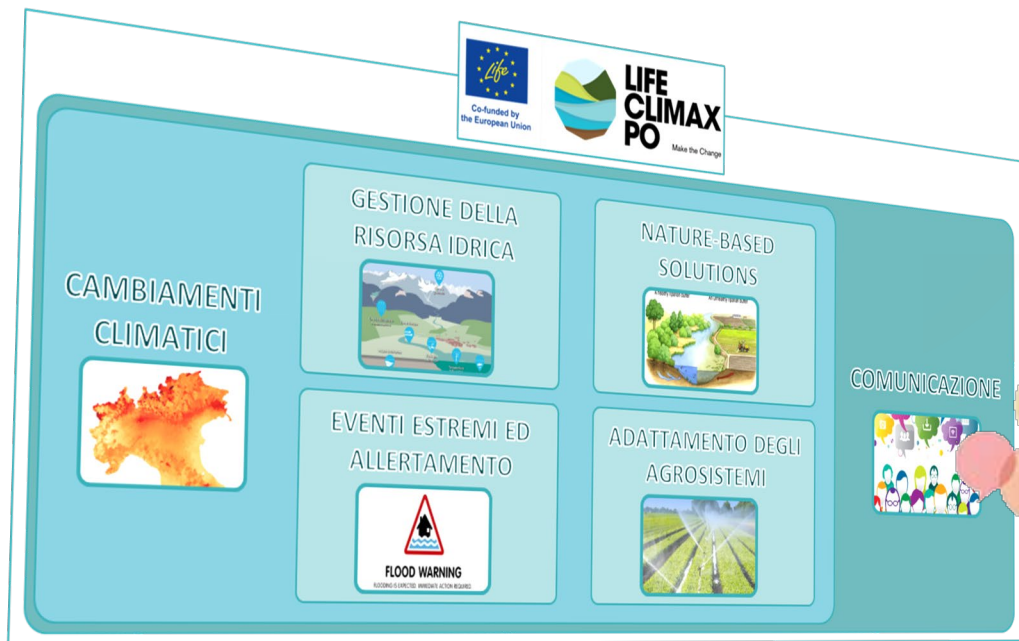
📍 Rimini, 8 novembre 2023

Ecomondo 2023



📍 12-13/11/2024 Milano

4° meeting di Progetto



160 Stakeholder provenienti anche da Enti e Istituzioni che operano all'estero e in territori non appartenenti al Distretto del Fiume Po





Ruolo consultivo e informativo sulle tematiche trattate e sulle attività svolte dal Progetto

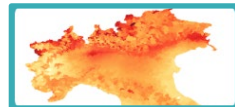
3 Tavoli regionali

1 Tavolo nazionale

TEMATICHE



Gestione della risorsa idrica



Cambiamenti climatici



Adattamento degli agrosistemi



Nature-based solutions



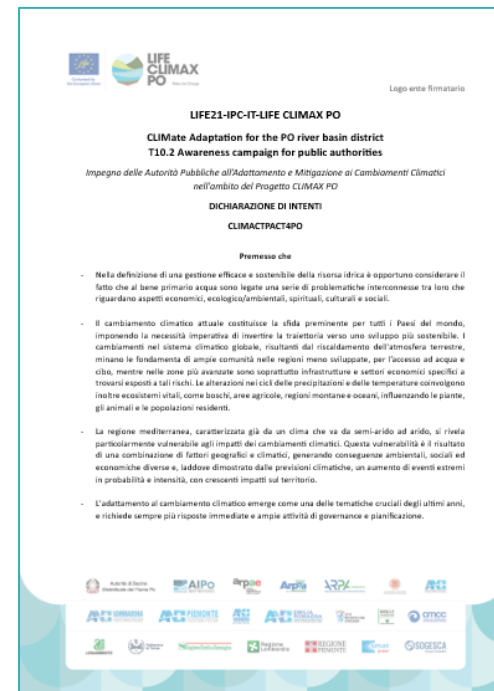
Eventi estremi ed allertamento



Comunicazione

Raccogliere l'impegno da parte delle Autorità Pubbliche all'Adattamento e alla Mitigazione ai Cambiamenti Climatici nell'ambito del Progetto CLIMAX PO.

1. Promuovere la cooperazione tra le autorità pubbliche.
2. Implementare azioni concrete di adattamento
3. Favorire la mitigazione delle emissioni di gas serra
4. Coinvolgere attivamente la comunità locale
5. Monitorare e valutare periodicamente l'efficacia delle misure adottate



“Non è la specie più forte o la più intelligente a sopravvivere, ma quella che si adatta meglio al cambiamento.”

«Lessons from Europe for American Business»

Leon C. Megginson, professore universitario e saggista statunitense.
(1963)

<https://www.lifeclimaxpo.adbpo.it/> | climaxpo@adbpo.it

@LIFEclimaxPo



@LIFEclimaxPo



@life-climax-po



@LIFEclimaxPo



@LifeClimaxPo

