

PSR Puglia 2014-2022. Misura 10 - Pagamenti agro- climatico- ambientali. Sottomisura 10.2 - Sostegno per la conservazione, l'uso e lo sviluppo sostenibili delle risorse genetiche in agricoltura. Operazione 10.2.1 - Progetti per la conservazione e valorizzazione delle risorse genetiche in agricoltura.

Progetto RE.GE.FRU.P. 2.1 – Recupero del germoplasma frutticolo pugliese 2.1

DdS 24250063609 - CUP B17H22003480009

Costo totale del progetto: € **1.134.712,44**

Il progetto **RE.GE.FRU.P. 2.1** mira al recupero, mantenimento, descrizione ed analisi del germoplasma frutticolo regionale

**CAPOFILA: Centro di Ricerca Sperimentazione e Formazione
in Agricoltura "Basile Caramia" CRSFA**

<https://www.fruttiantichipuglia.it/>

<https://psr.regione.puglia.it/>



Frutti Antichi Puglia
Re.Ge.Fru.P.



REGIONE
PUGLIA



Frutti Antichi Puglia

Re.Ge.Fru.P.

Il progetto 'Re.Ge.Fru.P. 2.1' prevede di svolgere azioni in continuità e/o a completamento di quanto già realizzato nel precedente progetto 'Re.Ge.Fru.P.' (programmazioni PSR 2007-13 e 2014-20), per contribuire a ridurre significativamente il tasso di erosione della biodiversità delle specie frutticole pugliesi, in particolare drupacee e pomacee, attraverso azioni di recupero, caratterizzazione, conservazione e registrazione delle risorse genetiche, in linea e a supporto di quanto previsto nella L.R. n. 39/2013 (e relativo Programma di Intervento 2020-2022 – D.G.R. n. 1259/2020).

Azioni di progetto

Un partenariato composto da 18 soggetti pugliesi tra Università, Enti Pubblici di Ricerca, Aziende agricole, Comuni, Parchi regionali, associazioni di categoria porterà avanti il progetto che prevede di realizzare una serie coordinata di interventi ed attività, coerenti con la tipologia di azioni 'Mirate', 'Concertate' e 'di Accompagnamento' previste dal Reg. 807/2014 (art. 8), con specifico riferimento alle specie da frutto, in particolare fruttiferi minori e agrumi.

Le attività di progetto prevedono:

1. Conservazione ex situ (in vivo e in vitro) ed in situ del germoplasma a rischio di erosione genetica.
2. Raccolta (documenti), recupero (materiale genetico), caratterizzazione (agronomico-produttiva, morfologica, genetica, tecnologica e fitosanitaria), risanamento, iscrizione (Catalogo Nazionale Varietà piante da frutto, Registro regionale/Anagrafe nazionale della biodiversità)
3. Valorizzazione economica
4. Inventari e banche dati
5. Scambio di informazioni (livello nazionale ed europeo)
6. Informazione, divulgazione, formazione (eventi, social network, libri, ecc.)





Frutti Antichi Puglia
Re.Ge.Fru.P.



REGIONE
PUGLIA



Il CREA-AA sede di Bari possiede campi collezione varietale di mandorlo (aziende sperimentali «La Piantata» di Bitetto e «Maria Elisa Venezian Scarascia» di Rutigliano) su cui svolge una importante azione di ricerca, conservazione, caratterizzazione e valorizzazione del patrimonio genetico, con particolare riguardo al germoplasma locale.

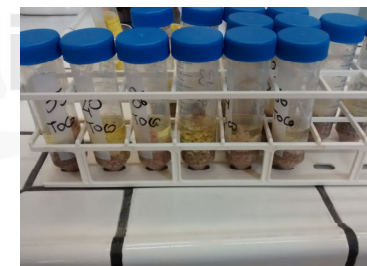
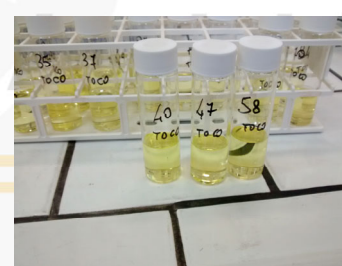


In riferimento al tema della biodiversità, il **CREA-AA** ha partecipato in qualità di partner in diversi progetti e sulla base delle informazioni raccolte nelle precedenti ricerche, saranno individuate 30 varietà pugliesi interessanti dal punto di vista qualitativo e produttivo, da caratterizzare secondo quanto previsto nel presente progetto.

Descrizione dell'intervento da svolgere: Sulle cultivar autoctone, scelte in funzione delle caratteristiche carpologiche e produttive più interessanti, sarà realizzata la caratterizzazione agronomica produttiva che riguarderà la valutazione dell'epoca di fioritura, della percentuale di allegagione e dell'epoca di maturazione. Infine sarà valutata la produttività delle varietà prescelte attraverso la misura della produzione con mallo ed in guscio.



Inoltre si procederà ad una caratterizzazione qualitativa-avanzata su 20 varietà suscettibili di valorizzazione tra le 30 analizzate per individuare alcuni parametri che, congiuntamente ai parametri qualitativi di base, potrebbero suggerire l'eventuale destinazione d'uso del prodotto (es. contenuto totale dei polifenoli, potere antiossidante- DPPH radical scavenging activity), analisi da eseguire sui semi di mandorlo e sul trasformato (latte di mandorla).



Obiettivi da raggiungere: organizzare un seminario dedicato alla biodiversità mandorlicola, con particolare attenzione alle attività svolte e ai risultati ottenuti durante il progetto; realizzare un opuscolo informativo da distribuire ai partecipanti al seminario; produrre un report audio-video dell'evento da inserire nel sito e/o nelle pagine di social network istituzionali del CREA e/o in altri siti.



Frutti Antichi Puglia
Re.Ge.Fru.P.



REGIONE
PUGLIA



Personale coinvolto nelle attività di ricerca:

Rita Leogrande

Liliana Gaeta

Carolina Vitti

Marcello Mastrangelo

Francesco Fornaro

Giuseppe Chiapperino